

۱. از کدامیک از برنامه های کاربردی زیر برای انجام امور حسابرسی و مالی استفاده می شود؟  
 (۱) Access (۲) excel (۳) Calculator (۴) همه موارد
۲. برای ایجاد و ارسال یک نامه از طریق اینترنت از چه نرم افزاری استفاده می شود؟  
 (۱) نرم افزار مرورگر اینترنت (۲) نرم افزار تولید صفحه گسترده  
 (۳) نرم افزار حسابداری (۴) نرم افزار واژه پرداز ms-word
۳. برنامه برای اجرا شدن، در حافظه ..... قرار می گیرد.  
 (۱) RAM (۲) جانبی (۳) ثانویه (۴) ROM
۴. جهت اجرای یک دستور و انجام یک عمل کدام کلید مورد استفاده قرار می گیرد؟  
 (۱) enter (۲) escape (۳) end (۴) tab
۵. حافظه ... هم خواندنی و هم نوشتنی محسوب می شود و از جنس حافظه های نیمه هادی است.  
 (۱) CD (۲) RAM (۳) هارد (۴) ROM
۶. در یک شبکه به کامپیوتری که به سایر کامپیوترها خدمات می دهد ..... گفته می شود.  
 (۱) slave (۲) client (۳) server (۴) workgroup
۷. سرعت cpu را با کدام واحد اندازه می گیرند؟  
 (۱) megahertz (MHz) (۲) bits per second (Bps)  
 (۳) gigabytes (GB) (۴) Megabytes (MB)
۸. دستورالعمل های راه اندازی کامپیوتری در کدام حافظه قرار دارد؟  
 (۱) RAM (۲) ROM (۳) فرعی (۴) اصلی
۹. .... ها برنامه های نرم افزاری کوچکی هستند که به یک برنامه اجرایی و یا نواحی ای از سیستم حمله کرده و اجرای آن را مختل می کنند.  
 (۱) Scam (۲) virus (۳) ISP (۴) ISDN
۱۰. سیستم عامل windows server 2000 از کدام دسته از انواع سیستم عامل ها می باشد؟  
 (۱) تک کاربره – تک کاره (۲) تک کاربره – چند کاره  
 (۳) چند کاربره – چند کاره (۴) بلادرنگ



۱۱. پسوند txt مربوط به فایل های ... و پسوند wav مربوط به فایل های ..... است.

- |                   |                   |
|-------------------|-------------------|
| (۱) اجرایی - صوتی | (۲) متنی - تصویری |
| (۳) متنی - صوتی   | (۴) اجرایی - صوتی |

۱۲. برای فعال کردن یا غیر فعال کردن نوارها از ..... استفاده می کنیم.

- |                   |                  |
|-------------------|------------------|
| (۱) file/toolbars | (۲) edit/view    |
| (۳) view/toolbar  | (۴) edit/toolbar |

۱۳. توسط ابزار find کدامیک از موارد زیر را نمی توان جستجو کرد؟

- |                            |                              |
|----------------------------|------------------------------|
| (۱) رنگ متن (color)        | (۲) سبک متن (style)          |
| (۳) اندازه متن (font size) | (۴) شماره صفحه (page number) |

۱۴. برای رفتن به پیش نمایش چاپ از چه کلیدی استفاده می شود؟

- |             |                 |
|-------------|-----------------|
| (۱) ctrl+F2 | (۲) Alt+F1      |
| (۳) ctrl+F9 | (۴) Shift+enter |

۱۵. برای تنظیم حاشیه کاغذ در نرم افزار word از:

- (۱) فرمان page setup از منوی edit استفاده می کنیم.
- (۲) فرمان page setup از منوی insert استفاده می کنیم.
- (۳) فرمان page setup از منوی file استفاده می کنیم.
- (۴) فرمان page setup از منوی view استفاده می کنیم.

۱۶. با استفاده از کدام کادر محاوره ای در نرم افزار word می توان فاصله بین خطوط یک پاراگراف را تغییر داد؟

- |                       |                   |
|-----------------------|-------------------|
| (۱) paragraph         | (۲) font          |
| (۳) character spacing | (۴) line expanded |

۱۷. در excel کدامیک از موارد زیر فرمول محسوب نمی شود؟

- |                   |                   |
|-------------------|-------------------|
| (۱) = B1+A1       | (۲) = ۷+ ۵        |
| (۳) = sum (A1:A5) | (۴) = max (A1:A5) |

۱۸. اگر عمل Drag روی نام sheet به همراه فشار کلید ... باشد، عمل کپی انجام می شود.

- |          |         |           |         |
|----------|---------|-----------|---------|
| (۱) ctrl | (۲) tab | (۳) shift | (۴) alt |
|----------|---------|-----------|---------|



۱۹. کلید میان بر فرمان undo چیست و به کمک آن تا چند فرمان را می توان لغو کرد؟

- |               |               |
|---------------|---------------|
| (۱) ctrl+Y,14 | (۲) ctrl+z,16 |
| (۳) ctrl+Y,16 | (۴) ctrl+z,14 |

۲۰. برای متحرک سازی اجزای درون اسلاید در نرم افزار power point از کدام فرمان استفاده می شود؟

- |                      |                       |
|----------------------|-----------------------|
| (۱) custom animation | (۲) animate slide     |
| (۳) slide transition | (۴) custom transition |

۲۱. کامپیوتر در کدامیک از علوم زیر کاربرد دارد؟

- |             |           |                  |           |
|-------------|-----------|------------------|-----------|
| (۱) مخابرات | (۲) پزشکی | (۳) مهندسی عمران | (۴) هر سه |
|-------------|-----------|------------------|-----------|

۲۲. دسترسی به اطلاعات دیسک های مغناطیسی چگونه است؟

- |                |            |           |            |
|----------------|------------|-----------|------------|
| (۱) گام به گام | (۲) ترتیبی | (۳) موازی | (۴) مستقیم |
|----------------|------------|-----------|------------|

۲۳. Cpu به واحد ..... گفته می شود.

- |           |                    |                   |           |
|-----------|--------------------|-------------------|-----------|
| (۱) کنترل | (۲) پردازشگر مرکزی | (۳) محاسبه و منطق | (۴) حافظه |
|-----------|--------------------|-------------------|-----------|

۲۴. عمل وارد کردن داده جدید به حافظه را عمل ..... می نامند.

- |            |           |                    |             |
|------------|-----------|--------------------|-------------|
| (۱) خواندن | (۲) نوشتن | (۳) خواندن و نوشتن | (۴) هیچکدام |
|------------|-----------|--------------------|-------------|

۲۵. کدامیک از دستگاه های زیر خروجی است؟

- |           |               |           |          |
|-----------|---------------|-----------|----------|
| (۱) اسکنر | (۲) صفحه کلید | (۳) چاپگر | (۴) ماوس |
|-----------|---------------|-----------|----------|

۲۶. کدامیک جزء سخت افزار نیست؟

- |                |               |                |                |
|----------------|---------------|----------------|----------------|
| (۱) واحد حافظه | (۲) صفحه کلید | (۳) واحد کنترل | (۴) سیستم عامل |
|----------------|---------------|----------------|----------------|

۲۷. تعداد کاراکترهای قابل نمایش با یک کد n بیتی چقدر است؟

- |           |          |               |               |
|-----------|----------|---------------|---------------|
| (۱) $n^2$ | (۲) $2n$ | (۳) $n^{2+1}$ | (۴) $n^{2-1}$ |
|-----------|----------|---------------|---------------|

۲۸. کدام گزینه حافظه اصلی است؟

- |            |                 |
|------------|-----------------|
| (۱) RAM    | (۲) Floppy disk |
| (۳) CD-ROM | (۴) hard-disk   |

۲۹. دستگاه scanner بر چه اساسی کار می کند؟

- |              |                    |                    |             |
|--------------|--------------------|--------------------|-------------|
| (۱) تابش نور | (۲) جریان الکتریکی | (۳) جریان مغناطیسی | (۴) هیچکدام |
|--------------|--------------------|--------------------|-------------|



۳۰. عدد (۱۱۰۱۰) در مبنای ۲ در مبنای ۱۰ برابر است با:
- (۱) ۴۲ (۲) ۳۴ (۳) ۳۲ (۴) ۲۶
۳۱. کدام برنامه امکان تایپ، تهیه و ویرایش فایل متنی را دارد؟
- (۱) paint (۲) notepad (۳) wordpad (۴) ۲ و ۳
۳۲. برای ثبت نوع فایل جدید چه اطلاعاتی ضروری است؟
- (۱) پسوند فایل (۲) اطلاعات مربوط به صفحه وب (۳) توضیحات مربوط به فایل (۴) هر سه مورد
۳۳. کدام گزینه معرف زبان‌های سطح بالا است؟
- (۱) basic-machine code (۲) basic - fortarn (۳) assembly - fortarn (۴) assembly - pascal
۳۴. بر اساس کدگذاری استاندارد یک کاراکتر معادل چند بیت است؟
- (۱) ۸ (۲) ۱۶ (۳) ۴ (۴) ۳۲
۳۵. یکی از دلایل استفاده از مبنای دو دویی در کامپیوتر کدام مورد می‌تواند باشد؟
- (۱) اطمینان بر عملکرد بیشتر مدار (۲) فهم راحت‌تر این مبنا (۳) کم بودن رقم‌های مبنا ۲ (۴) سرعت کار این مبنا بیشتر است.
۳۶. سخت افزار به چه بخشی از کامپیوتر گفته می‌شود؟
- (۱) قسمت‌های فلزی کامپیوتر (۲) درایوها و بردهای الکترونیکی (۳) وسایل فیزیکی کامپیوتر (۴) هر سه گزینه
۳۷. کدامیک از دستگاه‌های زیر مستقیماً به کامپیوتر وصل نیست؟
- (۱) مونیتر (۲) دستگاه کارت منگنه (۳) حافظه کمکی (۴) پرینتر
۳۸. در کدام چاپگر زیر از ریبون استفاده نمی‌شود؟
- (۱) حرارتی (۲) چرخ آفتابگردان (۳) ماتریس حافظه‌ای (۴) زنجیره‌ای
۳۹. دستگاهی که سیگنال‌های آنالوگ را به دیجیتال و بر عکس تبدیل می‌کند کدام است؟
- (۱) کارت گرافیکی (۲) CRT (۳) LCD (۴) Modem



۴۰. معنی واژه کامپیوتر چیست؟  
 (۱) حسابدار (۲) حسابرس (۳) محاسبه گر (۴) شمارنده
۴۱. کدام یک از دستگاه های زیر همواره یک دستگاه ورودی است؟  
 (۱) keyboard (۲) fax modem  
 (۳) floppy disk drive (۴) printer
۴۲. سرعت انتقال اطلاعات در کدام شبکه از همه بیشتر است؟  
 (۱) BUS (۲) Ring (۳) star (۴) LAN
۴۳. زبان ماشین و زبان اسمبلی از جمله زبان های ..... به شمار می آیند.  
 (۱) سطح بالا (۲) سطح پایین (۳) سطح میانی (۴) گزینه های ۱ و ۳
۴۴. پس از به حداکثر رساندن هر پنجره، چه اتفاقی برای دکمه Maximize رخ می دهد؟  
 (۱) حذف می شود (۲) به دکمه restore تبدیل می شود  
 (۳) به دکمه minimize نزدیک می شود (۴) تغییر نمی کند
۴۵. با کدام یک از روش های زیر می توان تمام محتویات یک پوشه را انتخاب کرد؟  
 (۱) فشار دادن کلیدهای ctrl+A  
 (۲) با انتخاب گزینه های Edit/select All  
 (۳) با کلیک روی فایل ها و پوشه ها  
 (۴) گزینه های ۱ و ۲
۴۶. برای حذف فایل های غیر ضروری و آزاد کردن فضای هارد دیسک از کدام برنامه استفاده می شود؟  
 (۱) clipboard viewer (۲) disk defragmenter  
 (۳) disk cleanup (۴) scan disk
۴۷. موقعیت جغرافیایی را از طریق کدام قسمت های control panel می توان تنظیم نمود؟  
 (۱) regional setting (۲) modems  
 (۳) system (۴) date/time
۴۸. منوی start up در کدام منو قرار دارد؟  
 (۱) start (۲) accessories  
 (۳) programs (۴) settings



۴۹. نام فایل شروع کار windows چیست؟

- |               |               |
|---------------|---------------|
| logo.Sys (۲)  | logo.Pmb (۱)  |
| logow.Sys (۴) | logos.Sys (۳) |

۵۰. علت انتخاب منطق باینری برای کامپیوتر این است که:

(۱) در مبنای دو دویی فقط از صفر و یک استفاده می کنند و این روند محل کمتری را در حافظه اشغال می کند.

(۲) چون محاسبات در مبنای دو ساده تر انجام می گیرد.

(۳) چون اساس کار کامپیوتر بر مبنای عبور کردن یا نکردن جریان الکتریسیته از یک المان می باشد.

(۴) موارد ۲ و ۳

۵۱. ویژگی نسل چهارم در استفاده از ..... می باشد.

- |                           |                  |
|---------------------------|------------------|
| IC (۲) و ترانزیستور       | (۱) مدارات مجتمع |
| (۴) ترانزیستور و لامپ خلأ | (۳) ریز پردازنده |

۵۲. سرعت پردازش کامپیوتر با کدامیک از واحدهای زیر سنجیده می شود؟

- |                          |                                |
|--------------------------|--------------------------------|
| (۱) میلیون کلمه در ثانیه | (۲) میلیون دستورالعمل در ثانیه |
| (۳) میلیون بیت در ثانیه  | (۴) میلیون بایت در ثانیه       |

۵۳. در کامپیوتر با پردازنده ۳۲ بیتی هر بایت برابر با ..... است.

- |           |            |            |           |
|-----------|------------|------------|-----------|
| (۱) ۸ بیت | (۲) ۱۶ بیت | (۳) ۳۲ بیت | (۴) ۴ بیت |
|-----------|------------|------------|-----------|

۵۴. در تعریف حافظه Cache می توان گفت که ...

(۱) جزو حافظه اصلی است که بین ram و پردازنده اصلی قرار دارد.

(۲) جزو حافظه های جانبی است.

(۳) جزو حافظه اصلی است که بین rom و فلاپی دیسک قرار دارد.

(۴) بخشی از حافظه است.

۵۵. کدام گزینه در برگیرنده وظیفه سیستم عامل می باشد؟

- |                              |                         |
|------------------------------|-------------------------|
| (۱) مدیریت حافظه             | (۲) تخصیص دهنده وقت cpu |
| (۳) رابط بین HARD WARE, USER | (۴) هر سه مورد          |



۵۶. قدرت پردازش کدامیک از کامپیوترهای زیر بیشتر است؟

(۱) کامپیوترهای خیلی بزرگ SUPER COMPUTERS

(۲) کامپیوترهای بزرگ MAXI COMPUTERS

(۳) کامپیوترهای شخصی MICRO COMPUTERS

(۴) کامپیوترهای کوچک MINI COMPUTER

۵۷. اطلاعات در کدامیک از حافظه های زیر پایدار است؟

(۱) حافظه پنهان

(۲) حافظه افزوده

(۳) حافظه RAM

(۴) حافظه ROM

۵۸. کدام گزینه زیر معرف نرم افزارهای کاربردی است؟

(۱) Zernegra-auto CAD

(۲) PC tools-DOS

(۳) Auto CAD-pascal

(۴) NC-DOS

۵۹. کدام مورد شباهت تلویزیون و مانیتور را بیان می کند؟

(۱) کارت گرافیک

(۲) تعداد پیکسل ها

(۳) صفحه نمایش CRT

(۴) هر سه مورد

۶۰. میکروفون و اسکنر کدامند؟

(۱) دستگاه ورودی- دستگاه خروجی

(۲) دستگاه خروجی- دستگاه ورودی

(۳) دستگاه ورودی- دستگاه ورودی

(۴) دستگاه خروجی- دستگاه خروجی

۶۱. کامپیوترهایی که هم به صورت آنالوگ و هم به صورت دیجیتال کار می کنند کدامند؟

(۱) کامپیوتر مرکزی

(۲) هیبرید

(۳) مینی کامپیوتر

(۴) سوپر کامپیوتر

۶۲. برای انتقال تصاویر به کامپیوتر و حافظه از چه دستگاهی استفاده می شود؟

(۱) صفحه کلید

(۲) اسکنر

(۳) قلم نوری

(۴) چاپگر

۶۳. مزیت دیسک های نوری نسبت به سایر دیسک ها عبارتست از:

(۱) محدودیت ابعاد

(۲) قابلیت پاک کردن اطلاعات

(۳) ظرفیت زیاد در پذیرش اطلاعات

(۴) هر سه مورد

۶۴. سرعت کدام حافظه از بقیه بیشتر است؟

(۱) نوار مغناطیسی

(۲) حافظه RAM



- ۳) دیسک سخت      ۴) دیسک نوری
۶۵. عمل پردازش اطلاعات در کدام واحد انجام می‌گیرد؟  
 (۱) واحد حساب و منطق      (۲) حافظه اصلی  
 (۳) حافظه کمکی      (۴) هر سه مورد
۶۶. گنجایش Recycle Bin بر چه اساسی تعیین می‌گردد؟  
 (۱) درصدی از فضای RAM      (۲) درصدی از فضای هارد دیسک  
 (۳) کیلوبایت      (۴) گیگابایت
۶۷. برای بازگشت از حالت MS-DOS mod به محیط ویندوز چه باید کرد؟  
 (۱) با دکمه Restart کامپیوتر را دوباره روشن می‌کنیم.  
 (۲) کلیدهای alt-enter را فشار دهیم.  
 (۳) در خط فرمان DOS کلید Enter را فشار می‌دهیم.  
 (۴) در خط فرمان DOS کلید Exit را بنویسیم.
۶۸. پورت مناسب برای نصب اینترنت کدام است؟  
 (۱) LPT      (۲) COM      (۳) COM2      (۴) هر سه مورد
۶۹. وظیفه برنامه Disk defragmenter چیست؟  
 (۱) رفع اشکالات فایل‌ها و پوشه‌ها      (۲) رفع اشکال سیستم  
 (۳) یکپارچه سازی فایل‌های پراکنده      (۴) یکپارچه سازی منابع سازی
۷۰. کدام مورد می‌تواند جزو برنامه‌های فرعی ویندوز ۹۸ باشد؟  
 (۱) ICON      (۲) Notepad      (۳) desktop      (۴) taskbar
۷۱. اولین زبان برنامه نویسی سطح بالا کدام است؟  
 (۱) fortran      (۲) java      (۳) pascal      (۴) basic
۷۲. دستیابی به اطلاعات RAM از نوع ..... و اطلاعات در آن ..... است.  
 (۱) مستقیم – ناپایدار      (۲) مستقیم – پایدار  
 (۳) ترتیبی – ناپایدار      (۴) ترتیبی – پایدار



۷۳. حافظه‌ها از لحاظ سرعت به ترتیب کدامند؟

- (۱) حافظه اصلی - دیسک نوری - دیسک سخت - نوار مغناطیسی
- (۲) حافظه اصلی - دیسک سخت - دیسک نوری - نوار مغناطیسی
- (۳) حافظه اصلی - دیسک نوری - نوار مغناطیسی - دیسک سخت
- (۴) حافظه اصلی - نوار مغناطیسی - دیسک نوری - دیسک سخت

۷۴. اطلاعات مهم و مورد نیاز برای راه اندازی سیستم را روی کدامیک از انواع حافظه قرار می‌دهند؟

- |            |         |         |            |
|------------|---------|---------|------------|
| Floppy (۱) | RAM (۲) | ROM (۳) | CD-ROM (۴) |
|------------|---------|---------|------------|

۷۵. حافظه cache:

- (۱) همان register است.
- (۲) در RAM پنهان است.
- (۳) بین CPU و RAM قرار می‌گیرد.
- (۴) در CPU قرار می‌گیرد.

۷۶. کدام یک از تجهیزات ورودی، خروجی زیر می‌تواند سیگنال‌های دیجیتال را به آنالوگ و برعکس تبدیل کند؟

- |                  |                  |           |           |
|------------------|------------------|-----------|-----------|
| Graphic card (۱) | Touch screen (۲) | Modem (۳) | (۴) ۱ و ۲ |
|------------------|------------------|-----------|-----------|

۷۷. ابزار Spelling and Grammer چه کاربردی دارد؟

- (۱) تنظیم متن
- (۲) اصلاح غلط املایی
- (۳) تنظیم فاصله خطوط
- (۴) ترجمه متن

۷۸. کدام گزینه صحیح نیست؟

- (۱) فایل مجموعه‌ای از اطلاعات به هم پیوسته در رابطه با یک موضوع می‌باشد.
- (۲) پوشه (Folder) دارای صفاتی از قبیل نوع، اندازه، ساعت، تاریخ ایجاد می‌باشد.
- (۳) پوشه محلی برای نگهداری فایل‌ها است.
- (۴) درون یک پوشه، پوشه‌های دیگری نیز نگهداری می‌شود که به آنها زیر پوشه گفته می‌شود.

۷۹. کدام گزینه در مورد Shortcut یا میان بر صحیح نیست؟

- (۱) به برنامه اصلی یا فایل اصلی اشاره می‌کنند.
- (۲) در گوشه سمت چپ همه آنها علامت فلش دیده می‌شود.
- (۳) اگر آنها را حذف کنیم لازم است که برنامه اصلی دوباره نصب شود.
- (۴) راه سریع دسترسی به برنامه‌ها هستند.



۸۰. توسط کدام پنجره ساختار درختی پوشه نشان داده می‌شود؟

- |                     |                 |
|---------------------|-----------------|
| Windows Explore (۲) | My Computer (۱) |
| Control panel (۴)   | My Document (۳) |

۸۱. معادل عمل copy از منوی Edit ترکیب کدام کلیدهاست؟

- |            |            |            |            |
|------------|------------|------------|------------|
| ctrl+z (۴) | Ctrl+c (۳) | Ctrl+x (۲) | Alt+f4 (۱) |
|------------|------------|------------|------------|

۸۲. کاربرد گزینه Refresh چیست؟

- |                                 |                                  |
|---------------------------------|----------------------------------|
| (۱) حذف کلیه فایل‌های درون پوشه | (۲) انتخاب کل فایل‌های درون پوشه |
| (۳) بازیابی کردن محتوای پوشه    | (۴) تازه کردن محتوای پنجره       |

۸۳. برای تغییر نام دادن پوشه‌ها و فایل‌ها :

- (۱) روی پوشه مورد نظر کلیک کرده و گزینه Rename this folder را از نیمه چپ انتخاب کرده.
- (۲) روی پوشه یا فایل مورد نظر کلیک راست کرده و گزینه Rename را انتخاب کرده.
- (۳) پس از انتخاب پوشه یا فایل مورد نظر کلید f2 را انتخاب کرده.
- (۴) هر سه مورد

۸۴. جهت حذف دائمی فایل‌ها و پوشه‌ها (بدون قرار گرفتن در Recycle bin) از کدام گزینه استفاده می‌کنیم؟

- |                |                                    |
|----------------|------------------------------------|
| delete (۱)     | (۲) کشیدن و انداختن در Recycle bin |
| shift +del (۳) | ctrl+del (۴)                       |

۸۵. کدام روش مرتب سازی آیکون‌ها را بر اساس پسوند (نوع فایل) مرتب می‌کند؟

- |          |              |          |          |
|----------|--------------|----------|----------|
| Name (۴) | Comments (۳) | Size (۲) | Type (۱) |
|----------|--------------|----------|----------|

۸۶. کدام یک از برنامه‌های زیر سبب پاک شدن فایل‌های غیر ضروری می‌شود؟

- |                  |                  |            |               |
|------------------|------------------|------------|---------------|
| disk cleanup (۴) | defragmenter (۳) | backup (۲) | scan disk (۱) |
|------------------|------------------|------------|---------------|

۸۷. برای معرفی یک سخت افزار جدید از تابلوی کنترل (Control Panel) کدام گزینه استفاده می‌شود؟

- |                      |                        |
|----------------------|------------------------|
| add new hardware (۲) | add remove program (۱) |
| display (۴)          | network connection (۳) |

۸۸. در کار با چاپگر ، جهت تنظیمات صفحه کاغذ از کدام دستور استفاده می‌شود؟

- |          |           |                |                   |
|----------|-----------|----------------|-------------------|
| send (۴) | print (۳) | page setup (۲) | print preview (۱) |
|----------|-----------|----------------|-------------------|



۸۹. توسط کدام فرمان می‌توان فایلی را به کمک E-mail پیوست کرد؟  
 (۱) file (۲) Atachment (۳) Object (۴) Hyperlink
۹۰. کدام یک از برنامه‌های زیر جزء برنامه‌های مخرب نیست؟  
 (۱) خطاها (۲) ترواها (۳) کرم‌ها (۴) ویروس‌ها
۹۱. کدام گزینه می‌تواند یکی از اهداف ایجاد شبکه‌های رایانه‌ای باشد؟  
 (۱) انجام بازی‌های رایانه‌ای چند نفره (۲) دستیابی غیر مجاز به اطلاعات افراد دیگر  
 (۳) حذف محدودیت‌های جغرافیایی (۴) جلوگیری از ویروسی شدن سیستم‌ها
۹۲. به امواج الکتریکی مزاحمی که سبب اختلال در انتقال داده‌ها می‌شود چه می‌گویند؟  
 (۱) پهنای باند (۲) نویز (۳) سرعت انتقال (۴) کانال ارتباطی
۹۳. وجود کدام یک از کارت‌های زیر برای راه‌اندازی کامپیوتر ضروری است؟  
 (۱) کارت شبکه (۲) کارت گرافیک (۳) کارت مودم (۴) کارت صوتی
۹۴. در محیط ویندوز xp، به کمک ..... می‌توان پنجره فعال (جاری) را بست.  
 (۱) Alt+f4 (۲) کلیک در سمت چپ میله عنوان و انتخاب Close  
 (۳) کلیک بر روی آیکون x (۴) هر سه مورد
۹۵. واحد سرعت چاپگر بر حسب نوع چاپگر عبارت است از :  
 (۱) خط در دقیقه (۲) کاراکتر در دقیقه (۳) کاراکتر در ثانیه (۴) همه موارد
۹۶. فن آوری اطلاعات معادل کدام عبارت زیر است؟  
 (۱) Input Unit (۲) Information Technology  
 (۳) Information Data (۴) Information processing
۹۷. کارآیی و سرعت سیستم به کدام مورد زیر مرتبط است؟  
 (۱) سرعت C.P.U (۲) سرعت Hard disk  
 (۳) میزان حافظه R.A.M (۴) هر سه مورد
۹۸. به محل نگهداری اسناد و اطلاعات در کامپیوتر گفته می‌شود :  
 (۱) فایل (۲) پوشه (۳) My Computer (۴) My Document



۹۹. کوچکترین واحد شمارش حافظه در کامپیوتر ..... است.

Byte (۱)	bit (۲)	Mb (۳)	MB (۴)
----------	---------	--------	--------

۱۰۰. برای انتخاب فایل‌ها و پوشه‌های غیر مجاور از کدام کلید استفاده می‌کنیم؟

Alt (۱)	Ctrl (۲)	Shift (۳)	Tab (۴)
---------	----------	-----------	---------

۱۰۱. از جمله نرم افزارهای سیستمی می‌توان به ..... اشاره کرد.

(۱) بازی‌های کامپیوتری	(۲) برنامه‌های کاربردی
(۳) سیستم عامل	(۴) برنامه‌های آموزشی

۱۰۲. پر استفاده ترین نوع سیستم عامل در حال حاضر چیست؟

Linux (۱)	Windows (۲)	Dos (۳)	Macos (۴)
-----------	-------------	---------	-----------

۱۰۳. دستوری که بعد از Cut و Copy اجرا می‌شود کدام است؟

Properties (۱)	paste (۲)	Delete (۳)	send to (۴)
----------------	-----------	------------	-------------

۱۰۴. کدام مورد پسوند یک فایل تصویری نیست؟

tif (۱)	gif (۲)	jpg (۳)	rtf (۴)
---------	---------	---------	---------

۱۰۵. برای استفاده از نمودار درختی از کدام کلید ترکیبی استفاده می‌شود؟

Win+L (۱)	win+E (۲)	Alt+T (۳)	Ctrl+T (۴)
-----------	-----------	-----------	------------

۱۰۶. به بخش قابل رویت و فیزیکی یک کامپیوتر ..... گفته می‌شود.

(۱) سخت افزار	CASE (۲)	(۳) نرم‌افزار	L.C.D (۴)
---------------	----------	---------------	-----------

۱۰۷. کدام وسیله قابلیت خواندن DVD و write CD را دارد؟

CD writer (۱)	DVD ROM (۲)	Combo (۳)	هیچ کدام (۴)
---------------	-------------	-----------	--------------

۱۰۸. برای تکثیر یک فایل از کدام دستور استفاده می‌کنیم؟

Cut (۱)	Copy (۲)	Rename (۳)	Delete (۴)
---------	----------	------------	------------

۱۰۹. برای جستجوی فایلی از برنامه Word در صورتی که نامش را ندانیم چه عبارتی را تایپ می‌کنیم؟

(۱) * doc	(۲) *.doc	(۳) !.doc	(۴) *.doc ?
-----------	-----------	-----------	-------------

۱۱۰. برای بازیافت یک فایل از سطل زباله کدام دستور را انتخاب می‌کنیم؟

Restore (۱)	Cut (۲)	delete (۳)	(۴) ۱ یا ۲
-------------	---------	------------	------------



۱۱۱. کدامیک از موارد زیر یک نرم افزار نیست؟

(۱) سیستم عامل      (۲) office      (۳) Acrobat Reader      (۴) modem

۱۱۲. ۵۰ MB چند کیلوبایت است؟

(۱)  $512 \times 10^2$       (۲)  $5 \times 10^4$       (۳)  $512 \times 10^3$       (۴)  $500 \times 10^3$

۱۱۳. کدامیک از موارد زیر جزو چهار آیکون اصلی Desktop نیستند؟

(۱) My Computer      (۲) Internet Explorer  
(۳) My Network places      (۴) Show Desktop

۱۱۴. Quick launch در کدام قسمت قرار دارد؟

(۱) نوار وضعیت      (۲) نوار عنوان      (۳) نوار منو      (۴) نوار وظیفه

۱۱۵. پسوند برنامه Paint چیست؟

(۱) JPG      (۲) gif      (۳) tif      (۴) bmp

۱۱۶. اطلاعات کدام حافظه با قطع برق پاک می‌شود؟

(۱) RAM      (۲) ROM      (۳) CD      (۴) HDD

۱۱۷. کدام گزینه بیانگر واحد سنجش سرعت CPU است؟

(۱) مگاهرتز      (۲) کیلوبایت      (۳) مگابایت      (۴) مگاپیکسل

۱۱۸. گزینه‌های پیش فرض (Default) نوار استاندارد کدامند؟

(۱) Back , Forward , Up , search , Folders , view

(۲) Back , forward , Up , Copy , search , Folders

(۳) Back , forward , Copy , search

(۴) Back , Forward , Up , Cut , Folders , views

۱۱۹. برای تغییر عکس زمینه desktop:

(۱) desktop → Properties → Themes → Background

(۲) desktop → Properties → Background → Themes

(۳) desktop → Properties → Desktop → Background

(۴) desktop → Properties → Desktop → Themes



۱۲۰. Stand By سیستم از کدام قسمت فعال می‌شود؟

(۱) control panel → power options

(۲) Display properties → Screen saver → power

(۳) ۱ و ۲

(۴) control panel → System

۱۲۱. چه نوع اطلاعاتی در حافظه Rom ذخیره می‌شوند؟

(۱) اطلاعات کلی مربوط به راه‌اندازی سیستم

(۲) اطلاعات مربوط به شبکه‌ای که سیستم عضو آن است

(۳) اطلاعاتی که کاربر هنگام کار با نرم‌افزارها تولید می‌کند

(۴) هر سه مورد

۱۲۲. کدام سخت‌افزار زیر وظیفه پردازش اطلاعات را بر عهده دارد؟

(۱) RAM (۲) HDD (۳) CPU (۴) FDD

۱۲۳. پارتیشن‌های NTFS در ویندوز XP حداکثر چقدر می‌توانند باشند؟

(۱) 32GB (۲) 16GB (۳) 8GB (۴) 16TB

۱۲۴. کدام گزینه در نوار استاندارد جهت نمایش نمودار درختی استفاده می‌شود؟

(۱) Views (۲) Back (۳) Folders (۴) Up

۱۲۵. برای نمایش ساعت دستگاه در نوار وظیفه :

(۱) Hide the clock → Properties → کلیک راست روی نوار وظیفه

(۲) show the clock → Properties → کلیک راست روی نوار وظیفه

(۳) Time & Date → Toolbars → کلیک راست روی نوار وظیفه

(۴) ۱ و ۳

۱۲۶. ترتیب قرارگیری نوارها در پنجره‌های ویندوز به ترتیب از بالا به پایین عبارتند از:

(۱) عنوان، منو، استاندارد، آدرس (۲) عنوان، منو، وضعیت، استاندارد

(۳) عنوان، منو، ابزار، استاندارد (۴) عنوان، منو، ابزار، آدرس

۱۲۷. ابزار format painter در برنامه word برای ... به کار می‌رود.

(۱) کپی کردن یک پاراگراف از محلی به محل دیگر

(۲) کپی کردن قالب‌بندی یک پاراگراف به یک یا چند پاراگراف دیگر



۳) جابه‌جا کردن یک پاراگراف از محلی به محل دیگر

۴) همه موارد

۱۲۸. برای انتقال به ابتدای سند، کلید ترکیبی ... را می‌فشاریم.

Ctrl+Home (۱) Ctrl+End (۲) Ctrl+↑ (۳) Ctrl+↓ (۴)

۱۲۹. گزینه order در منوی Draw برای چه منظوری به کار می‌رود؟

(۱) برای تعیین ترتیب قرارگیری اشیاء نسبت به هم (از نظر جلوتر و عقب‌تر بودن نسبت به کاربرد)

(۲) برای تعیین ترتیب قرارگیری اشیاء نسبت به متنهای موجود در صفحه (از نظر جلوتر و عقب‌تر بودن نسبت به چشم کاربر)

(۳) برای تعیین محل قرارگیری اشیاء در صفحه سند

(۴) گزینه های ۱ و ۲ صحیح است

۱۳۰. چاپ صفحات سند به صورت دورو، بهتر است با کمک گزینه ... انجام پذیرد.

Even pages و Odd pages (۱) Current page (۲)

print what (۳) گزینه خاصی برای این کار وجود ندارد. (۴)

۱۳۱. برای نمایش عدد به صورت واحد پول کدام قالب را برای خانه Excel انتخاب می‌کنید؟

Pcentage (۱) Accounting (۲) special (۳) custom (۴)

۱۳۲. برای نمایش داده‌ها به صورت جدول در کنار نمودار رسم شده در هنگام رسم نمودار ..... را انتخاب می‌کنیم.

Deta table , Deta labels (۱) از تب show data table , Data table (۲)

show legend, Legend (۳) از تب هیچ کدام (۴)

۱۳۳. خروجی تابع  $TRUNC(-10/2)$  چیست؟

-۱۰ (۲) -۱۰۲ (۱) -۱۱ (۳) -۹ (۴)

۱۳۴. خروجی تابع  $MOD(18,4)$  چیست؟

۱ (۱) ۲ (۲) ۳ (۳) ۴ (۴)

۱۳۵. در پاورپوینت، منظور از Handout چیست؟

(۱) اسلاید اول هر فایل پاورپوینت را گویند.

(۲) اسلاید آخر هر فایل پاورپوینت را گویند.



۳) به اسلایدهایی که چاپ می‌شود و در اختیار دیگران قرار می‌گیرد.

۴) به اسلاید ۳۵ م م گفته می‌شود.

۱۳۶. چگونه می‌توان عکس را در تمامی اسلایدها به صورت مشترک نمایش داد؟

۱) با استفاده از Slide sorter      ۲) با استفاده از Slide layout

۳) با استفاده از Slide Master      ۴) با استفاده از Header & footer

۱۳۷. کدامیک از دسته‌بندی حرکتی در "Custom Animation" نیست؟

۱) Entrance      ۲) Exit      ۳) Moving      ۴) Emphasis

۱۳۸. تعداد حرکت‌هایی که می‌توان به هر عنصر در اسلاید داد چند تاست؟

۱) فقط یکی      ۲) حداکثر ۳ تا      ۳) حداکثر ۵ تا      ۴) هر تعداد که لازم باشد

۱۳۹. کلید اصلی (Primary Key) چیست؟

۱) فیلد دلخواه در جدول که می‌تواند هر مقداری را داشته باشد.

۲) فیلد دلخواه در جدول که فقط مقادیر خاص از نوع text را می‌تواند داشته باشد.

۳) فیلد دلخواه در جدول که فقط مقادیر غیر تکراری را می‌تواند بپذیرد.

۴) فقط فیلد Index شده می‌تواند کلید اصلی باشد.

۱۴۰. زبان برنامه نویسی که در Access می‌توان از آن بهره گرفت چه نام دارد؟

۱) VBA      ۲) Delphi      ۳) C++      ۴) Foxpro

۱۴۱. کدامیک از انواع فیلتر نیستند :

۱) by selection      ۲) by Excluding selection

۳) by form      ۴) by typing

۱۴۲. برای اینکه کاربر بتواند در مورد یک فیلد همزمان ۲ گزینه را انتخاب کند، کدام عنصر مناسب است:

۱) Check box      ۲) combo box      ۳) option batton      ۴) text box

۱۴۳. در صندوق پستی (Email) نام محل قرارگیری ایمیل‌های تبلیغاتی چیست؟

۱) Inbox      ۲) Drafts      ۳) Bulk      ۴) Trash

۱۴۴. کوچکترین شبکه ..... است.

۱) CAN      ۲) LAN      ۳) PAN      ۴) MAN



۱۴۵. شبکه داخلی یک سازمان است:

Internet (۱)      Intranet (۲)      Extranet (۳)      FTP (۴)

۱۴۶. کوچکترین واحد اطلاعاتی در کامپیوتر چیست؟

Bit (۱)      Byte (۲)      حافظه کمکی (۳)      گیگابایت (۴)

۱۴۷. کدام حافظه، ظرفیت بیشتری دارد؟

EP ROM (۱)      حافظه ثانویه (۲)      RAM (۳)      هارددیسک (۴)

۱۴۸. با کدام دستگاه می‌توان اطلاعات (متنی و تصویری) را به کامپیوتر وارد کرد؟

اسکنر (۱)      ماوس (۲)      پلاتر (۳)      چاپگر (۴)

۱۴۹. منوی سیستم با فشردن همزمان کلیدهای ... باز می‌شود.

Alt + Shift (۱)      Alt + Space (۲)      Alt + Ctrl (۳)      Shift + Space (۴)

۱۵۰. برای انتخاب غیرمتوالی فایل‌ها، هنگام کلیک بر روی آنها، باید کدام کلید را پائین نگهداشت؟

Ctrl (۱)      C (۲)      V (۳)      Shift (۴)

۱۵۱. چگونه فایل ذخیره می‌شود؟

(۱) با انتخاب Save از منوی Edit      (۲) با انتخاب Save از منوی File

۱۵۲. به کدامیک از موارد زیر، نوار وضعیت گفته می‌شود؟

(۱) نوار پایین Desktop

(۲) نوار پایین پنجره که نشان‌دهنده وضعیت پنجره است.

(۳) نوار رنگی بالای پنجره

(۴) به آیکون‌های موجود بر روی صفحه

۱۵۳. Taskbar در ویندوز شامل کدامیک از موارد زیر است؟

(۱) دکمه Start      (۲) برنامه‌های در حال اجرا

(۳) نوار ابزار Quick Launch      (۴) تمام گزینه‌ها

۱۵۴. برای تبدیل یک خانه به چند قسمت، از کدام فرمان باید استفاده کرد؟

Insert Cells (۴)      Split Cells (۳)      Delete (۲)      Merge Cells (۱)



۱۵۵. برای حذف فایل‌های موجود در Recycle Bin از چه نرم‌افزاری می‌توان استفاده کرد؟

(۱) Disk Clean Up (۲) Scan Disk (۳) Remove Program (۴) Defragment

۱۵۶. کدام یک از موارد زیر برنامه‌ی کامپیوتری است که وظیفه‌ای مشخص را انجام می‌دهد؟

(۱) دیسک (۲) پیکربندی (۳) نرم افزار (۴) سیستم عامل

۱۵۷. کدام یک از موارد زیر امکان ذخیره و انجام عملیات روی اطلاعات بیتی را می‌دهد؟

(۱) ریزپردازنده (۲) مدار (۳) بایت (۴) حافظه

۱۵۸. کدام یک از مکانیزم‌های زیر امکان ذخیره سازی اطلاعات حتی بعد از خاموش شدن کامپیوتر را می‌دهد؟

(۱) ملحقات (Peripheral) (۲) سخت افزار

۱۵۹. کدام یک از موارد زیر یک وسیله‌ی ذخیره سازی اطلاعات است که یک تکه پلاستیک داخل یک محافظ

پلاستیکی قرار گرفته است؟

(۱) سخت افزار (۲) دیسک فلاپی (۳) وسیله‌ی ورودی (۴) ریزپردازنده

۱۶۰. کدام یک از دستورات زیر برای ذخیره‌ی اطلاعات روی دیسک استفاده می‌شود؟

(۱) Copy (۲) Edit (۳) Format (۴) Save

۱۶۱. کدام یک از موارد زیر به معنی ایجاد تغییرات در محتوای یک فایل است؟

(۱) Crop (۲) Edit (۳) Justify (۴) Insert

۱۶۲. منظور از کپی سخت (hard copy) کدام یک از موارد زیر است؟

(۱) prompt (۲) کاراکتر (۳) پردازش اطلاعات (۴) برگه‌ی چاپ‌شده

۱۶۳. کدام یک از موارد زیر برای تولید نامه، مقاله و انواع دیگر مستندات استفاده می‌شود؟

(۱) پایگاه داده (۲) پردازشگر متن (۳) صفحه گسترده (۴) سیستم عامل

۱۶۴. کدام یک از موارد زیر مخصوص نگهداری حجم زیادی از اطلاعات می‌باشد؟

(۱) صفحه گسترده (۲) سیستم عامل (۳) پایگاه داده (۴) فایل

۱۶۵. کدام یک از موارد زیر برنامه‌ی کامپیوتری است که اطلاعات را در ردیف و ستونی از سلول‌ها سازمان‌دهی

می‌کند؟

(۱) پایگاه داده (۲) صفحه گسترده (۳) پردازشگر متن (۴) نشر رومیزی



۱۶۶. اعدادی که از ۰ و ۱ ساخته می‌شوند و نمایانگر اطلاعات در کامپیوتر هستند؟

(۱) مگابایت (۲) کیلوبایت (۳) اعداد دوتایی (۴) گیگابایت

۱۶۷. برنامه‌ی پایه‌ای که هر کامپیوتر برای تفسیر اطلاعات ورودی از دستگاه‌های ورودی و خواندن اطلاعات یا نوشتن اطلاعات روی دیسک‌ها نیاز دارد عبارت است از :

(۱) پردازشگر متن (۲) مودم (۳) ریزپردازنده (۴) سیستم عامل

۱۶۸. کدام یک از موارد زیر، صفحات اینترنت را در یک پایگاه داده، با شرایط مشخص شده توسط کاربر پیدا می‌کند؟

(۱) شبکه (۲) اینترنت (۳) موتور جستجو (۴) www

۱۶۹. کدام یک از موارد زیر تنها یک نوع از اطلاعات را می‌تواند حفظ کند؟

(۱) میدان (field) (۲) query (۳) رکورد (۴) فایل

۱۷۰. کدام یک از موارد زیر نام دیگر ریزپردازنده است؟

(۱) مدار (۲) chip (۳) تابع (۴) CPU

۱۷۱. کدام یک از موارد زیر مجموعه‌ای از کامپیوترها را شامل می‌شود که مستقیم یا غیر مستقیم به یکدیگر متصلند؟

(۱) اینترنت (۲) شبکه (۳) LAN (۴) WAN

۱۷۲. کدام یک از موارد زیر یک کامپیوتر متصل به شبکه است که توسط چندین کاربر استفاده می‌شود؟

(۱) ابرکامپیوتر (۲) پرینتر (۳) اینترنت (۴) server

۱۷۳. ctrl + c و ctrl + v به ترتیب چه کاری را در محیط windows انجام می‌دهند؟ (به ترتیب از راست به چپ)

(۱) paste, copy (۲) copy, paste (۳) delete, copy (۴) delete , paste

۱۷۴. کدام یک از موارد زیر باعث خرابی برنامه‌ها می‌شود، و معمولاً به صورت غیر قانونی تولید می‌شود؟

(۱) Bug (۲) بایت (۳) ویروس (۴) chip

۱۷۵. کدام یک از مجموعه‌های بولی زیر کامل نیست؟

(۱) {E}{NOR} (۲) {D}{NAND} (۳) {c}{AND,OR} (۴) {A}{AND,NOT}

۱۷۶. در حافظه‌های ROM.....

(۱) می‌توان اطلاعات نوشت و خواند



۲) می‌توان اطلاعات نوشت ولی نمی‌توان خواند

۳) نمی‌توان اطلاعات نوشت ولی می‌توان خواند

۴) نمی‌توان اطلاعات را نوشت یا خواند

۱۷۷. در حافظه‌های RAM ..... .

۱) می‌توان اطلاعات نوشت و خواند

۲) می‌توان اطلاعات نوشته شده را پاک کرد

۳) نمی‌توان اطلاعات را پاک کرد

۴) گزینه‌های ۱ و ۲

۱۷۸. کدامیک از بخش‌های CPU، واحد محاسبه و منطق نامیده می‌شود؟

Cache (۴)

DSP (۳)

CU (۲)

ALU (۱)

۱۷۹. freeware چیست؟

۲) سخت افزارهای رایگان

۱) یکی از شاخه‌های علوم کامپیوتر

۴) نرم افزارهای آزاد

۳) نرم افزارهای رایگان

۱۸۰. در ارسال یک E-mail در نرم افزار outlook Express گزینه‌های Attach و priority چه کاربردی دارند؟

۱) پیوست فایل به نامه و ارسال امضاء همراه نامه.

۲) پیوست فایل به نامه و تعیین اولویت نامه برای گیرنده.

۳) پیوست فایل‌های تصویری به نامه و تعیین اولویت نامه برای گیرنده.

۴) پیوست فایل به نامه و زمان‌بندی نامه برای ارسال در تاریخ و روز معین.

۱۸۱. در صورتی که بخواهید نامه دریافتی را برای دوستان دیگرتان ارسال کنید، چه عملی انجام می‌دهید؟

Create Mail (۴)

Forward (۳)

Reply (۲)

Reply All (۱)

۱۸۲. در صورتی که بخواهید درباره دانشگاه امیرکبیر در وب جستجو کنید، کدام الگو را انتخاب می‌کنید؟

Amirkabir+University (۲)

Amirkabir University (۱)

"Amirkabir"+"University" (۴)

"Amirkabir University" (۳)

۱۸۳. هرگونه جریان اطلاعاتی از اینترنت به کامپیوتر کاربر، ..... نامیده می‌شود؟

Receive (۴)

Save کردن (۳)

Download (۲)

Upload (۱)



۱۸۴. در مشخصات فایل‌ها و فولدرها گزینه Read-only چیست و چه کاربردی دارد؟

(۱) خصلت - فقط خواندنی.

(۲) خصلت - نوشته شده در حافظه ROM.

(۳) کاربرد فایل یا فولدر را نشان می‌دهد - فقط خواندنی.

(۴) کاربرد فایل یا فولدر است - در حافظه ROM ذخیره شده است.

۱۸۵. ویژگی Plug and play که برای ویندوز به کار برده می‌شود به چه معناست؟

(۱) انجام چند وظیفه بصورت همزمان (۲) شناسایی سخت افزارهای جدید

(۳) استفاده از رابط گرافیکی (۴) گزینه‌های ۲ و ۳

۱۸۶. گزینه Restart در منوی Turn Off Computer چه عملی را انجام می‌دهد؟

(۱) رفتن به حالت آماده به کار (۲) خاموش کردن کامپیوتر

(۳) راه‌اندازی مجدد سیستم عامل (۴) راه‌اندازی مجدد سیستم عامل در Dos

۱۸۷. هنگام عمل پاک کردن، با نگه داشتن چه کلیدی، آن آیتم وارد سطل بازیافت نمی‌شود؟

(۱) کلید Alt (۲) کلید F2 (۳) کلید Ctrl (۴) کلید Shift

۱۸۸. برای انتخاب چند فایل و فولدر غیر مجاور از چه روشی استفاده می‌کنید؟

(۱) کلیک چپ روی آنها (۲) کلیک راست روی آنها

(۳) عمل کشیدن و انداختن (۴) کلید Ctrl و کلیک چپ روی آیتم مورد نظر

۱۸۹. در صورتی که بخواهید یک فایل متنی ساده را جستجو کنید که دارای نام ۴ حرفی است، از کدام الگو

استفاده می‌کنید؟

(۱) \*\*\*\*.txt (۲) \*.txt (۳) ????.txt (۴) ????.doc

۱۹۰. برگه Screensaver در پنجره Display Properties برای چه منظور استفاده می‌شود؟

(۱) تغییر محافظ صفحه نمایش (۲) زمانبندی رفتن به حالت آماده به کار

(۳) خروج از ویندوز (۴) گزینه‌های ۱ و ۲

۱۹۱. در مرتب کردن آیکون‌ها گزینه Modified، آیکون‌ها را بر چه اساسی مرتب می‌کند؟

(۱) تاریخ ساخت (۲) تاریخ آخرین مرتبه باز شدن

(۳) حجم (۴) تاریخ اعمال آخرین تغییرات



۱۹۲. در تنظیم تاریخ و ساعت سیستم عامل، گزینه □ Automatically adjust clock for daylight saving

changes چه عملی را انجام می‌دهد؟

(۱) ۲۴ ساعته کردن ساعت سیستم عامل

(۲) تنظیم ساعت بصورت اتوماتیک در اول بهار و پاییز

(۳) تنظیم اتوماتیک تاریخ

(۴) گزینه‌های ۲ و ۳

۱۹۳. بهترین وسیله ورودی برای کار در محیط‌های گرافیکی کدام است؟

(۱) ماوس (۲) تراک‌بال (۳) صفحه کلید (۴) پلاتر

۱۹۴. کوچک‌ترین واحد حافظه چیست؟

(۱) بایت (۲) بیت (۳) مگابایت (۴) کلمه

۱۹۵. اگر برق قطع شود کدام حافظه پاک نمی‌شود؟

(۱) حافظه جانبی مانند دیسک (۲) حافظه جانبی RAM

(۳) همه حافظه‌های RAM (۴) هیچکدام

۱۹۶. کدام دستگاه جزء دستگاه‌های ورودی رایانه است؟

(۱) اسکنر (۲) چاپگر (۳) مانیتور (۴) پلاتر

۱۹۷. ۱۰۲۴ مگابایت برابر است با ...

(۱) یک کیلوبایت (۲) یک گیگابایت (۳) ۱۰۰۰ کیلوبایت (۴) ۱۰۰۰ گیگابایت

۱۹۸. رابطه سخت‌افزارها و نرم‌افزارها در کامپیوتر چیست؟

(۱) نرم‌افزارها به سخت‌افزارها فرمان می‌دهند و آنها را بکار می‌گیرند.

(۲) سخت‌افزارها به نرم‌افزارها فرمان می‌دهند و آنها را بکار می‌گیرند.

(۳) هم سخت‌افزار و هم نرم‌افزار به یکدیگر فرمان می‌دهند.

(۴) هیچ رابطه‌ای با یکدیگر ندارند.

۱۹۹. اطلاعات حافظه RAM با خاموش شدن کامپیوتر ...

(۱) پاک نمی‌شود (۲) پاک می‌شود

(۳) به حافظه اصلی منتقل می‌شود (۴) به CPU می‌رود



۲۰۰. اطلاعات حافظه ROM با خاموش شدن کامپیوتر ...

- (۱) پاک نمی‌شود
- (۲) پاک می‌شود
- (۳) به حافظه اصلی منتقل می‌شود
- (۴) به CPU می‌رود

۲۰۱. کدام یک از شبکه‌های کامپیوتری زیر محدوده وسیع‌تری را پوشش می‌دهد؟

- (۱) LAN
- (۲) MAN
- (۳) WAN
- (۴) Workgroup

۲۰۲. در شبکه‌های بی‌سیم LAN علاوه بر کارت شبکه بی‌سیم به ..... نیز برای ارتباط کامپیوترها به یکدیگر نیاز است.

- (۱) Modem
- (۲) Access Point
- (۳) LAN Card
- (۴) VGA Card

۲۰۳. به عمل راه‌اندازی کامپیوتر از روی فلاپی دیسک یا CD چه می‌گویند؟

- (۱) Boot
- (۲) Defragmentation
- (۳) Format
- (۴) Reset

۲۰۴. کدام یک از گزینه‌های زیر نشانی درست یک پست الکترونیکی را نشان می‌دهد؟

- (۱) WWW.user@company.com
- (۲) user. company.com
- (۳) http://user@company.com
- (۴) user@company.com

۲۰۵. برای گرفتن دقیق‌ترین نتیجه هنگام جستجوی اینترنتی یک واژه خاص بهتر است .....

- (۱) عبارت جستجو را داخل « » قرار دهیم
- (۲) عبارت جستجو را داخل ( ) قرار دهیم
- (۳) عبارت جستجو را داخل " " قرار دهیم
- (۴) عبارت جستجو را < > داخل قرار دهیم

۲۰۶. اشتباهات املایی در ورد (word) چگونه نمایش داده می‌شود؟

- (۱) یک خط سبز موج‌دار زیر لغت اشتباه کشیده می‌شود.
- (۲) لغت اشتباه با یک فونت دیگر به نمایش در می‌آید.
- (۳) یک خط قرمز موج‌دار زیر لغت اشتباه کشیده می‌شود.
- (۴) رنگ لغت اشتباه قرمز می‌شود.

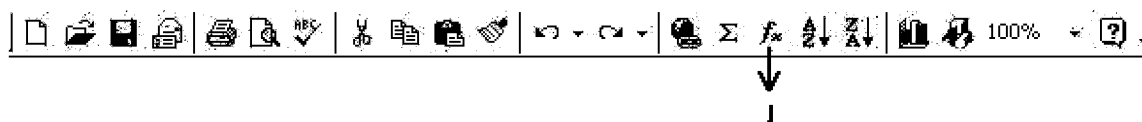
۲۰۷. Page break در ورد (word) موجب انجام چه کاری می‌شود؟

- (۱) فرمانی است به پرینتر، تا از صفحه جدید پرینت گرفته شود.
- (۲) فرمانی است که موجب می‌شود یک صفحه به انتها رود و صفحه بعدی ظاهر شود.
- (۳) فرمانی است که موجب می‌شود تا یک صفحه به ۲ قسمت (عمودی) تقسیم شود.
- (۴) فرمانی است که موجب می‌شود تا یک صفحه به ۲ قسمت (افقی) تقسیم شود.



۲۰۸. شکل زیر نوار استاندارد (standard toolbar) اکسل را نشان می‌دهد، چه عملی به وسیله دکمه‌ای که با

حرف "J" نشان داده شده است، انجام می‌دهد؟



(۱) انحراف معیار خانه‌هایی (cells) که انتخاب شده است را محاسبه می‌کند.

(۲) مقدار میانگین اعداد انتخاب شده است را محاسبه می‌کند.

(۳) مقادیری را به خانه‌هایی که انتخاب شده است، اضافه می‌کند.

(۴) لیستی از توابع را نشان می‌دهد و مجموعه‌ای از مقادیر و ارزش‌ها را در اختیار شمار قرار می‌دهد.

۲۰۹. سند شما حاوی ۱۰ صفحه است. اگر شما بخواهید از صفحات ۱، ۲، ۴، ۵، ۷، ۸، ۱۰، ۹ پرینت بگیرید،

کدامیک از فرمان‌های زیر صحیح نیست؟

(۲) ۱، ۲، ۴، ۵، ۷، ۱۰

(۱) ۱، ۲، ۴، ۵، ۷، ۱۰

(۴) ۱، ۲، ۴، ۵، ۷، ۸، ۹، ۱۰

(۳) ۱ to ۲، ۴، ۵، ۷، ۸، ۹، ۱۰

۲۱۰. DOS، اختصار کدامیک از گزاره زیر است؟

(۲) Digital operating system

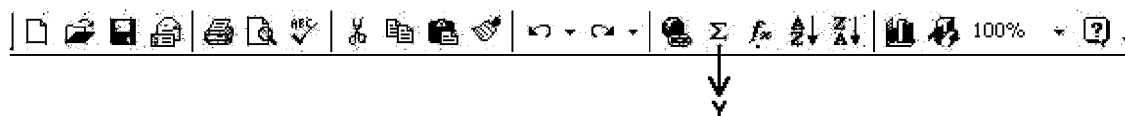
(۱) Disk operation system

(۴) Disk operating system

(۳) Disk operation software

۲۱۱. شکل زیر نوار ابزار استاندارد (standard toolbar) اکسل را نشان می‌دهد، چه عملی به وسیله دکمه‌ای که با

حرف Y نشان داده شده است، انجام می‌شود؟



(۱) انحراف میانگین اعدادی را که خانه‌های آن‌ها انتخاب شده است را محاسبه می‌کند.

(۲) مقدار میانگین اعداد انتخاب شده است را محاسبه می‌کند.

(۳) ارزش‌هایی را به خانه‌هایی که انتخاب شده است، اضافه می‌کند.

(۴) خانه‌های انتخاب شده را با یکدیگر جمع می‌کند.

۲۱۲. چنانچه شما تمایل داشته باشید که یک تصویر Bitmap را به اسلاید PowerPoint اضافه کنید، کدامیک از

مراحل زیر را طی می‌کنید؟

(۱) Insert → Picture → ClipArt

(۲) Insert → Picture → From file



Slide show → Add picture → From File (۳)

Insert → Object → eps (۴)

۲۱۳. کلید میان بر (ctrl + I) در ورد ۲۰۰۰ (word 2000) موجب انجام چه کاری می‌شود؟

- (۱) متن انتخاب شده را با همان فونت قبلی بزرگ‌تر می‌کند.
- (۲) موجب اضافه شدن یک خط انفصال در متن مورد نظر می‌شود.
- (۳) متن انتخاب شده را به فرمت ایتالیک (italic) تبدیل می‌کند.
- (۴) کلمات متن انتخاب شده را درشت‌تر و پررنگ‌تر (bold) می‌کند.

۲۱۴. سودمندی استفاده از فرمان FDISK چیست؟

- (۱) به کاربر اجازه می‌دهد که درایوهای دیسک سخت خود را فرمت کند.
- (۲) به کاربر اجازه می‌دهد که درایوهای دیسک سخت خود را مجدداً افراز (partition) کند.
- (۳) به کاربر اجازه می‌دهد که به سرعت فلاپی دیسک خود را فرمت کند.
- (۴) به کاربر اجازه می‌دهد که حجم مشخصی از فلاپی دیسک خود را فرمت کند.

۲۱۵. کدامیک از گزاره‌های ذیل جزء زبان‌های (برنامه نویسی) کامپیوتر محسوب می‌شود؟

(۱) Linux      (۲) Windows 2000      (۳) Word 2000      (۴) C++

۲۱۶. در حافظه ROM ..... نگهداری می‌شود.

- (۱) برنامه‌های لازم برای راه‌اندازی کامپیوتر
- (۲) اطلاعات و فایل‌های کاربر
- (۳) اطلاعات به صورت موقت
- (۴) ۱ و ۳

۲۱۷. ظرفیت کدامیک از حافظه‌های زیر بیشتر است؟

(۱) ZIP      (۲) JAZ      (۳) 3.5" Floppy      (۴) ROM

۲۱۸. هر کاراکتر معادل کدامیک از واحدهای زیر است؟

(۱) ۸ بیت      (۲) ۱۰۲۴ بیت      (۳) ۱۲ بیت      (۴) ۴ بیت

۲۱۹. Shareware چیست؟

- (۱) سخت افزارهایی که بین چند کامپیوتر به اشتراک گذاشته می‌شوند.
- (۲) نرم افزارهایی که رایگان هستند.
- (۳) نرم افزارهایی که بین چندین کاربر به اشتراک گذاشته می‌شوند.
- (۴) نرم افزارهایی هستند، عمدتاً به صورت رایگان و چند روزه که در صورت نیاز مجوز استفاده از آن‌ها باید خریداری شود.



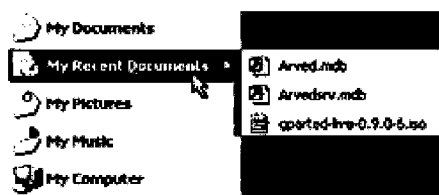
۲۲۰. کدامیک از نرم افزارهای زیر کاربردی است؟

Ms – Dos (۱)      Windows XP (۲)      Linux (۳)      Photoshop (۴)

۲۲۱. کدامیک از انواع port نیست؟

USB (۱)      DIN (۲)      D – Shell (۳)      PCI (۴)

۲۲۲. مطابق تصویر روبرو گزینه My recent documents چه کاربردی دارد؟



- (۱) ۵ فایلی را که اخیراً استفاده کرده‌اید، لیست می‌کند.
- (۲) ۵ برنامه‌ای را که اخیراً استفاده کرده‌اید، لیست می‌کند.
- (۳) ۱۵ فایلی را که اخیراً استفاده کرده‌اید، لیست می‌کند.
- (۴) ۱۵ برنامه‌ای را که اخیراً استفاده کرده‌اید، لیست می‌کند.

۲۲۳. در صورتی که نام فایل مورد جستجو را به‌خاطر نداشته باشید، برای نام از کدام الگو استفاده می‌کنید؟

- (۱) \*
- (۲) ؟
- (۳) !
- (۴) جای نام را خالی می‌گذارید.

۲۲۴. فرمان undo چه کاربردی دارد؟

- (۱) لغو فرامین صادر شده
- (۲) صدور مجدد فرامین لغو شده
- (۳) لغو اجرای یک نرم‌افزار
- (۴) گزینه ۲ و ۳

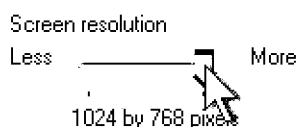
۲۲۵. گزینه standby در منوی turn off computer چه عملی را انجام می‌دهد؟

- (۱) رفتن به حالت آماده به کار
- (۲) خاموش کردن کامپیوتر
- (۳) راه‌اندازی مجدد سیستم عامل
- (۴) راه‌اندازی مجدد سیستم عامل در Dos

۲۲۶. فرمان Cut چه کاربردی دارد و کلید میانبر آن چیست؟

- (۱) برای کپی کردن فایل‌ها و فولدرها - Ctrl+C
- (۲) برای جابجا کردن فایل‌ها و فولدرها - Ctrl+C
- (۳) برای جابجا کردن فایل‌ها و فولدرها - Ctrl+X
- (۴) برای کپی کردن فایل‌ها و فولدرها - Ctrl+X

۲۲۷. در تصویر مقابل با کشیدن slide bar به سمت more، وضوح تصویر ..... و اندازه آن ..... خواهد شد.



- (۱) بالاتر - بزرگ‌تر
- (۲) پایین‌تر - کوچک‌تر
- (۳) پایین‌تر - بزرگ‌تر
- (۴) بالاتر - کوچک‌تر



۲۲۸. کلید History در نوار ابزار Internet Explorer چه مورد استفاده‌ای دارد؟

(۱) مشاهده صفحاتی که قبلاً دیده‌ایم، به صورت offline

(۲) بارگذاری مجدد صفحات

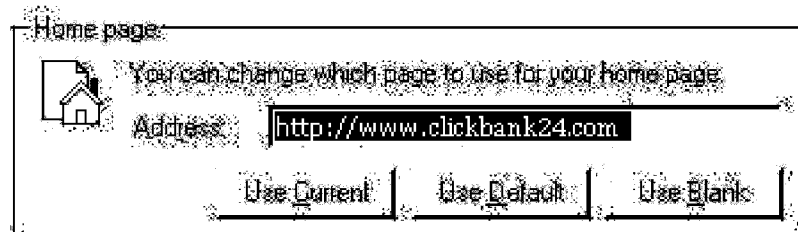
(۳) مشاهده صفحات جدید در حالت offline

(۴) جستجو در صفحات

۲۲۹. ساختار کدام یک از آدرس‌های زیر درست است؟

(۱) www.yahoo.com (۲) www.neda.net.ir (۳) www.com.google (۴) www.Gmail

۲۳۰. در تنظیم Home page گزینه‌های Use Current و Use black به ترتیب چه کاربردی دارند؟



(۱) Home page فعلی باقی می‌ماند - IE فاقد Home page خواهد شد.

(۲) صفحه وب فعلی Home page می‌شود - وب سایت www.msn.com، Home page می‌شود.

(۳) صفحه وب فعلی Home page می‌شود - IE فاقد Home page خواهد شد.

(۴) Home page فعلی باقی می‌ماند - آدرس صفحاتی که قبلاً در آن‌ها بوده‌ایم، پاک می‌شود.

۲۳۱. در صورتی که بخواهید درباره هتلی در ایران در وب جستجو کنید، کدام الگو را انتخاب می‌کنید؟

(۱) Hotel + Iran (۲) "Hotel Iran" (۳) "Hotel + Iran" (۴) Hotel - Iran

۲۳۲. موتور جستجو چیست؟

(۱) نرم افزار است برای جستجو در وب

(۲) یک بانک اطلاعاتی است.

(۳) نرم افزار است روی سیستم عامل کاربر

(۴) سخت افزار است برای جستجو در وب

۲۳۳. در نرم افزار Outlook Express گزینه Reply All چه کاربردی دارد؟

(۱) پاسخ به فرستنده نامه دریافتی (۲) ارسال نامه عیناً به گیرندگان دیگر

(۳) پاسخ به فرستنده نامه و گیرندگان دیگر نامه (۴) پاسخ به گیرندگان دیگر نامه



۲۳۴. کلید Favorite در نوار ابزار Internet Explorer چه کاربردی دارد؟

(۱) نمایش لیستی از لینک‌های از قبل تعریف شده در IE

(۲) افزودن صفحات و وب سایت‌های دلخواه به لیست Favorites

(۳) نمایش صفحاتی که دیده‌ایم

(۴) گزینه ۱ و ۲

۲۳۵. فولدرهای Outbox و Drafts در نرم افزار Outlook Express چه کاربردی دارند؟

(۱) محل نگهداری نامه‌های ارسال شده و محل نگهداری نامه‌های پیش‌نویس شده.

(۲) محل نگهداری نامه‌های آماده به ارسال و محل نگهداری نامه‌های بایگانی شده.

(۳) محل نگهداری نامه‌های آماده به ارسال و محل نگهداری نامه‌های پیش‌نویس شده.

(۴) محل نگهداری نامه‌های ارسال شده و محل نگهداری نامه‌های پیش‌نویس شده.

۲۳۶. کدام یک از موارد زیر، برای راه اندازی مجدد کامپیوتر به کار می‌رود؟

(۱) Log off (۲) reset (۳) shut down (۴) Hibernate

۲۳۷. اگر بخواهیم یک فایل را بدون فرستادن به سطل زباله (Recycle bin) از بین ببریم، از چه فرمانی استفاده

می‌کنیم؟

(۱) Delete (۲) Alt+Delete (۳) Ctrl+Delete (۴) Shift+Delete

۲۳۸. فرمان کپی کردن یک فایل، کدام است؟

(۱) Ctrl+X (۲) Ctrl+C (۳) CTRL+V (۴) Ctrl+S

۲۳۹. کدام یک از انواع فایل‌های تصویری زیر، حجم بیشتری در حافظه اشغال می‌کند؟

(۱) jpg (۲) gif (۳) bmp (۴) dat

۲۴۰. کدام یک از کلیدهای میانبر زیر، برای جابه‌جا کردن یک پنجره بدون استفاده از ماوس به کار می‌رود؟

(۱) Alt+Space (۲) Ctrl+Tab (۳) shift+Space (۴) Shift+Tab

۲۴۱. در کدام یک از بخش‌های ویندوز، می‌توان یک برنامه را از حالت نصب خارج کرد؟

(۱) system (۲) start up (۳) Contro panel (۴) Utility manager

۲۴۲. تنظیمات مربوط به دیدن فایل‌های مخفی، در کدام یک از بخش‌های زیر قرار دارد؟

(۱) folder option (۲) folder properties (۳) file option (۴) file properties

۲۴۳. کدام یک از کلیدهای میانبر زیر، برای رفتن از یک پنجره به پنجره دیگر، مورد استفاده قرار می‌گیرد؟

(۱) Tab (۲) Ctrl+Tab (۳) Shift+Tab (۴) Alt+Tab



۲۴۴. کدامیک از موارد زیر درباره فایل‌هایی که دارای صفت فقط خواندنی هستند، صحیح است؟

- (۱) قابل تغییر هستند  
(۲) قابل حذف هستند  
(۳) در راه اندازی و عملکرد سیستم نقش دارند  
(۴) معمولاً به صورت مخفی هستند

۲۴۵. کدام یک از کلیدهای زیر، برای نمایش تمام صفحه مرورگر IE به کار می‌رود؟

- (۱) F8 (۲) F9 (۳) F10 (۴) F11

۲۴۶. تنظیمات مربوط به نمایش یا عدم نمایش تصاویر در مرورگر IE، در کدامیک از بخش‌های Internet option قرار دارد؟

- (۱) General (۲) Security (۳) Programs (۴) Advance

۲۴۷. برای تغییر متن صفحات web، به کدام بخش باید مراجعه کرد؟

- (۱) File (۲) Edit (۳) View (۴) Tools

۲۴۸. به منظور ذخیره کردن یک فایل از یک آدرس در یک صفحه web، از کدام یک از موارد زیر باید استفاده کرد؟

- (۱) Save target as (۲) Save as (۳) Copy (۴) Add to favorites

۲۴۹. اگر بخواهیم ۲ کلید واژه را به طور همزمان به وسیله یک موتور جستجو، جستجو کنیم، از کدام عملگر بین واژه‌ها باید استفاده کرد؟

- (۱) . (۲) - (۳) + (۴) &

۲۵۰. در یک صفحه web، کاربرد کادر محاوره‌ای History، نمایش کدام یک از موارد زیر است؟

- (۱) سابقه ای از آدرس‌های مراجعه شده  
(۲) سابقه ای از آدرس‌های مورد علاقه کاربر  
(۳) سابقه ای از زمان‌های اتصال کاربر به اینترنت  
(۴) یک تاریخچه از فایل‌های تحت web ذخیره شده توسط کاربر

۲۵۱. اگر بخواهیم از یک پنجره فعال در محیط ویندوز عکس بگیریم، از کدام یک از گزینه‌های زیر باید استفاده کرد؟

- (۱) PRINT SCREEN (۲) Ctrl + PRINT SCREEN  
(۳) Shift + PRINT SCREEN (۴) Alt + PRINT SCREEN



۲۵۲. در کدام یک از موارد زیر، اطلاعات از حافظه کامپیوتر به دیسک سخت منتقل می‌گردد؟

(۱) Hibernate (۲) Standby (۳) Switch User (۴) موارد ۱ و ۲

۲۵۳. کدام یک از انواع فایل‌های سیستمی زیر، مدیریت بهتری را روی فایل‌ها فراهم می‌سازد؟

(۱) NTFS (۲) FAT (۳) FAT32 (۴) FAT16

۲۵۴. کدام یک از موارد زیر، در نامگذاری یک فایل یا پوشه، صحیح می‌باشد؟

(۱) سیستم عامل ویندوز در نامگذاری بین حروف کوچک و بزرگ تفاوت قایل می‌شود.

(۲) در سیستم عامل ویندوز محدودیت تعداد کاراکتر برای اسم‌گذاری وجود ندارد.

(۳) اسم یک فایل یا پوشه می‌تواند با کاراکتر " - " شروع شود.

(۴) اسم یک فایل یا پوشه نمی‌تواند با یک عدد شروع شود.

۲۵۵. برنامه‌های کاربردی، توسط کدام یک از گزینه‌های زیر ایجاد می‌گردد؟

(۱) Debugger ها (۲) سیستم عامل (۳) زبان‌های برنامه‌نویسی (۴) برنامه‌های کمکی

۲۵۶. در حالت کلی، سرویس‌دهنده شبکه و سرویس‌گیرنده شبکه، به ترتیب چه نامیده می‌شوند؟

(۱) Client و ISP (۲) Client و Server (۳) User و Server (۴) User و ISP

۲۵۷. قسمتی از Desktop که بر روی آن دگمه‌هایی برای برنامه‌های در حال اجرا قرار می‌گیرد، چه نام دارد؟

(۱) Taskbar (۲) Quick launch (۳) Start Menu (۴) هیچکدام

۲۵۸. برای انتخاب غیر متوالی چندین فایل، از کدام یک از کلیدهای زیر به همراه موس باید استفاده کرد؟

(۱) Ctrl (۲) Shift (۳) Alt (۴) Alt + Shift

۲۵۹. عبارت Help، Edit و File در کدام یک از بخش‌های یک پنجره، قرار می‌گیرند؟

(۱) Address bar (۲) Menu bar (۳) Status bar (۴) Toolbar

۲۶۰. خط آدرس BBC در یک نامه الکترونیکی به چه منظور استفاده می‌گردد؟

(۱) فرستادن نسخه‌ای از نامه، به طوری که شخصی که در خط آدرس to قرار گرفته است، متوجه نشود.

(۲) فرستادن یک نسخه از نامه به یک لیست از پیش تعیین شده اشخاص.

(۳) فرستادن نسخه‌ای از نامه به طور همزمان برای چندین شخص مختلف.

(۴) فرستادن نسخه‌ای از نامه به پوشه Draft.

۲۶۱. کلمه ISP، مخفف کدام یک از موارد زیر می‌باشد؟

(۱) Internet Service Post (۲) Internet System Provider

(۳) Integrated System Pack (۴) Internet Service Provider



۲۶۲. در گفتگوی online از کدام یک از پروتکل‌های زیر، استفاده می‌شود؟

FTP (۱) HTTP (۲) NNTP (۳) IRC (۴)

۲۶۳. در Outlook Express، جستجوی یک email بر اساس کدام یک از موارد زیر، امکان‌پذیر نمی‌باشد؟

(۱) موضوع (۲) فرستنده (۳) اندازه (۴) محتوی نامه الکترونیکی

۲۶۴. فرض کنید یک صفحه web را دیروز مشاهده کرده‌اید، ولی آدرس آن را جایی ثبت نکرده‌اید کدام یک از

موارد زیر، به شما کمک خواهد کرد که آدرس صفحه را سریع‌تر پیدا کنید؟

favorites (۱) options (۲) media (۳) history (۴)

۲۶۵. outlook history، کدام یک از قالب‌بندی‌های پیام زیر را پشتیبانی می‌کند؟

RTF (۱) HTML (۲) PlainText (۳) Ms – Word (۴)

۲۶۶. هنگامی که به اینترنت متصل نیستید، اصطلاحاً ..... هستید.

Online (۱) outline (۲) offline (۳) inline (۴)

۲۶۷. نرم افزاری که برای مشاهده صفحات وب استفاده می‌شود ..... نامیده می‌شود.

Outlook Express (۱) Internet Explorer (۲)

Browser (۳) MSN Explorer (۴)

۲۶۸. واژه WWW مخفف کدام عبارت است؟

World Wide WAN (۱) World Wide Web (۲)

World Width WAN (۴) World Width Web (۳)

۲۶۹. کلید stop در نوار ابزار Internet Explorer به چه منظور تعبیه شده است؟

(۱) قطع ارتباط با اینترنت (۲) بستن پنجره Internet Explorer

(۳) بارگذاری مجدد صفحه فعلی (۴) توقف دریافت اطلاعات از یک وب سایت

۲۷۰. در ارسال e-mail کادر to و subject به ترتیب باید حاوی چه چیزهایی باشد؟

(۱) نام گیرنده و موضوع نامه (۲) موضوع نامه و آدرس وب گیرنده

(۳) موضوع نامه و آدرس گیرنده (۴) آدرس e-mail گیرنده و موضوع نامه

۲۷۱. در نرم افزار Outlook Express فولدر Drafts چه کاربردی دارد؟

(۱) محل نگهداری نامه‌های ارسال شده (۲) محل نگهداری نامه‌های دریافتی

(۳) محل نگهداری نامه‌های آماده به ارسال (۴) محل نگهداری نامه‌های پیش نویس شده



۲۷۲. کدام گزینه یک واحد خروجی نیست؟

Keyboard (۱) Scanner (۲) Mouse (۳) همه موارد (۴)

۲۷۳. شبکه‌های کامپیوتری از نظر اندازه و قابلیت دسترسی به دو دسته ..... و ..... تقسیم می‌شوند.

PSTN و ISDN (۱) Wan و Lan (۲) عمومی و خصوصی (۳) PSTN و Wan (۴)

۲۷۴. مانیتورهای لامپ کاتدی به ..... معروف هستند.

RCL (۱) RTC (۲) CRT (۳) LCD (۴)

۲۷۵. کدامیک از نرم افزارهای زیر یک سیستم عامل است؟

Windows Media Player (۱) Windows Movie Maker (۲)  
Windows 98 (۳) Winamp (۴)



## پاسخنامه

گزینه صحیح	شماره سؤال
۱	۶۵
۲	۶۶
۴	۶۷
۴	۶۸
۳	۶۹
۲	۷۰
۴	۷۱
۲	۷۲
۱	۷۳
۳	۷۴
۳	۷۵
۳	۷۶
۲	۷۷
۲	۷۸
۳	۷۹
۲	۸۰
۳	۸۱
۴	۸۲
۴	۸۳
۳	۸۴
۱	۸۵
۴	۸۶
۲	۸۷
۲	۸۸
۲	۸۹
۱	۹۰
۳	۹۱
۲	۹۲
۲	۹۳
۴	۹۴
۴	۹۵
۲	۹۶

گزینه صحیح	شماره سؤال
۲	۳۳
۴	۳۴
۲ و ۱	۳۵
۴	۳۶
۲	۳۷
۱	۳۸
۴	۳۹
۳	۴۰
۱	۴۱
۴	۴۲
۱	۴۳
۲	۴۴
۴	۴۵
۳	۴۶
۴	۴۷
۳	۴۸
۲	۴۹
۴	۵۰
۳	۵۱
۲	۵۲
۱	۵۳
۱	۵۴
۴	۵۵
۱	۵۶
۳	۵۷
۱	۵۸
۳	۵۹
۳	۶۰
۲	۶۱
۲	۶۲
۴	۶۳
۲	۶۴

گزینه صحیح	شماره سؤال
۲	۱
۱	۲
۱	۳
۱	۴
۲	۵
۳	۶
۱	۷
۲	۸
۲	۹
۳	۱۰
۳	۱۱
۳	۱۲
۱	۱۳
۱	۱۴
۳	۱۵
۳	۱۶
۲	۱۷
۱	۱۸
۲	۱۹
۱	۲۰
۴	۲۱
۴	۲۲
۲	۲۳
۲	۲۴
۳	۲۵
۴	۲۶
۱	۲۷
۱	۲۸
-	۲۹
۴	۳۰
۴	۳۱
۱	۳۲



شماره سؤال	گزینه صحیح
۱۶۵	۲
۱۶۶	۳
۱۶۷	۴
۱۶۸	۳
۱۶۹	۱
۱۷۰	۴
۱۷۱	۱
۱۷۲	۴
۱۷۳	۱
۱۷۴	۳
۱۷۵	۲
۱۷۶	۳
۱۷۷	۴
۱۷۸	۱
۱۷۹	۳
۱۸۰	۲
۱۸۱	۱
۱۸۲	۳
۱۸۳	۲
۱۸۴	۱
۱۸۵	۲
۱۸۶	۳
۱۸۷	۴
۱۸۸	۴
۱۸۹	۳
۱۹۰	۴
۱۹۱	۴
۱۹۲	۲
۱۹۳	۲
۱۹۴	۲
۱۹۵	۱
۱۹۶	۱
۱۹۷	۲
۱۹۸	۳

شماره سؤال	گزینه صحیح
۱۳۱	۲
۱۳۲	۲
۱۳۳	۲
۱۳۴	۲
۱۳۵	۳
۱۳۶	۳
۱۳۷	۳
۱۳۸	۴
۱۳۹	۳
۱۴۰	۱
۱۴۱	۴
۱۴۲	۱
۱۴۳	۳
۱۴۴	۲
۱۴۵	۲
۱۴۶	۱
۱۴۷	۴
۱۴۸	۱
۱۴۹	۲
۱۵۰	۱
۱۵۱	۲
۱۵۲	۲
۱۵۳	۴
۱۵۴	۳
۱۵۵	۱
۱۵۶	۳
۱۵۷	۴
۱۵۸	۳
۱۵۹	۲
۱۶۰	۴
۱۶۱	۲
۱۶۲	۴
۱۶۳	۲
۱۶۴	۳

شماره سؤال	گزینه صحیح
۹۷	۴
۹۸	۴
۹۹	۲
۱۰۰	۲
۱۰۱	۳
۱۰۲	۲
۱۰۳	۲
۱۰۴	۴
۱۰۵	۲
۱۰۶	۱
۱۰۷	۳
۱۰۸	۲
۱۰۹	۲
۱۱۰	۱
۱۱۱	۴
۱۱۲	۱
۱۱۳	۴
۱۱۴	۴
۱۱۵	۴
۱۱۶	۱
۱۱۷	۱
۱۱۸	۱
۱۱۹	۳
۱۲۰	۳
۱۲۱	۱
۱۲۲	۳
۱۲۳	۴
۱۲۴	۳
۱۲۵	۲
۱۲۶	۴
۱۲۷	۲
۱۲۸	۱
۱۲۹	۴
۱۳۰	۴



شماره سؤال	گزینه صحیح
۲۶۷	۲
۲۶۸	۲
۲۶۹	۴
۲۷۰	۴
۲۷۱	۴
۲۷۲	۴
۲۷۳	۲
۲۷۴	۳
۲۷۵	۳

شماره سؤال	گزینه صحیح
۲۳۳	۳
۲۳۴	۴
۲۳۵	۴ و ۲
۲۳۶	۲
۲۳۷	۴
۲۳۸	۲
۲۳۹	۳
۲۴۰	۱
۲۴۱	۳
۲۴۲	۱
۲۴۳	۴
۲۴۴	۲
۲۴۵	۴
۲۴۶	۴
۲۴۷	۳
۲۴۸	۲
۲۴۹	۴
۲۵۰	۱
۲۵۱	۴
۲۵۲	۱
۲۵۳	۱
۲۵۴	۳
۲۵۵	۳
۲۵۶	۲
۲۵۷	۱
۲۵۸	۱
۲۵۹	۲
۲۶۰	۱
۲۶۱	۴
۲۶۲	۴
۲۶۳	۴
۲۶۴	۴
۲۶۵	۴
۲۶۶	۳

شماره سؤال	گزینه صحیح
۱۹۹	۲
۲۰۰	۱
۲۰۱	۳
۲۰۲	۲
۲۰۳	۱
۲۰۴	۴
۲۰۵	۳
۲۰۶	۳
۲۰۷	۲
۲۰۸	۴
۲۰۹	۳
۲۱۰	۴
۲۱۱	۴
۲۱۲	۲
۲۱۳	۳
۲۱۴	۲
۲۱۵	۴
۲۱۶	۱
۲۱۷	۲
۲۱۸	۱
۲۱۹	۴
۲۲۰	۴
۲۲۱	۴
۲۲۲	۳
۲۲۳	۱
۲۲۴	۱
۲۲۵	۱
۲۲۶	۳
۲۲۷	۴
۲۲۸	۱
۲۲۹	۲
۲۳۰	۳
۲۳۱	۱
۲۳۲	۱