

بِسْمِ اللَّهِ الرَّحْمَنِ الرَّحِيمِ

كامپیوٹر و فناوری اطلاعات

کامپیوتر

۱. کدام یک از تجهیزات ورودی، خروجی زیر می‌تواند سیگنال‌های دیجیتال را به آنالوگ و برعکس تبدیل کند؟

(۱) Graphic card (۲) Touch screen (۳) * Modem (۴) ۱ و ۲

۲. ابزار Spelling and Grammer چه کاربردی دارد؟

(۱) تنظیم متن (۲) * اصلاح غلط املایی (۳) تنظیم فاصله خطوط (۴) ترجمه متن

۳. کدام گزینه صحیح نیست؟

(۱) فایل مجموعه‌ای از اطلاعات به هم پیوسته در رابطه با یک موضوع می‌باشد.

(۲) * پوشه (Folder) دارای صفاتی از قبیل نوع، اندازه، ساعت، تاریخ ایجاد می‌باشد.

(۳) پوشه محلی برای نگهداری فایل‌ها است.

(۴) درون یک پوشه، پوشه‌های دیگری نیز نگهداری می‌شود که به آنها زیر پوشه گفته می‌شود.

۴. کدام گزینه در مورد Shortcut یا میان بر صحیح نیست؟

(۱) به برنامه اصلی یا فایل اصلی اشاره می‌کنند.

(۲) در گوشه سمت چپ همه آنها علامت فلش دیده می‌شود.

(۳) * اگر آنها را حذف کنیم لازم است که برنامه اصلی دوباره نصب شود.

(۴) راه سریع دسترسی به برنامه‌ها هستند.

۵. توسط کدام پنجره ساختار درختی پوشه نشان داده می‌شود؟

(۱) My Computer (۲) * Windows Explore

(۳) My Document (۴) Control panel

۶. معادل عمل copy از منوی Edit ترکیب کدام کلیدهاست؟

(۱) Alt+f4 (۲) Ctrl+x (۳) * Ctrl+c (۴) ctrl+z

۷. کاربرد گزینه Refresh چیست؟

(۱) حذف کلیه فایل‌های درون پوشه

(۲) انتخاب کل فایل‌های درون پوشه

(۳) بازیابی کردن محتوای پوشه

(۴) * تازه کردن محتوای پنجره

۸. برای تغییر نام دادن پوشه‌ها و فایل‌ها :

(۱) روی پوشه مورد نظر کلیک کرده و گزینه Rename this folder را از نیمه چپ انتخاب کرده.

(۲) روی پوشه یا فایل مورد نظر کلیک راست کرده و گزینه Rename را انتخاب کرده.

* (۴) هر سه مورد

Recycle bin (۲) کشیدن و انداختن در	delete (۱)
ctrl+del (۴)	shift +del (۳*)

Name (f	Comments (r	Size (r	Type (l *
---------	-------------	---------	-----------

۱۲. برای معرفی یک سخت افزار جدید از تابلوی کنترل (Control Panel) کدام گزینه استفاده می‌شود؟

add new hardware (۲ *	add remove program (۱
display (۴	network connection (۳

send (f print (r page setup (r * print preview (l

Hyperlink (f	Object (r	Attachment (r*	file (l
--------------	-----------	----------------	---------

(۱*) خطاها (۲) ترواها (۳) کرما (۴) ویروسها

۱۷. به امواج الکتریکی مزاحمی که سبب اختلال در انتقال داده‌ها می‌شود چه می‌گویند؟

۱۸. وجود کدام یک از کارتهای زیر برای راهاندازی کامپیوتر ضروری است؟

(۱) کارت شبکه (۲*) کارت گرافیک (۳) کارت مودم (۴) کارت صوتی

۱۹. در محیط ویندوز xp ، به کمک می توان پنجره فعال (جاری) را بست.

(۱) Alt+f4

(۲) کلیک در سمت چپ میله عنوان و انتخاب Close

(۳) کلیک بر روی آیکون x

* (۴) هر سه مورد

۲۰. واحد سرعت چاپگر بر حسب نوع چاپگر عبارت است از :

(۱) خط در دقیقه (۲) کاراکتر در دقیقه (۳) کاراکتر در ثانیه * (۴) همه موارد

۲۱. فن آوری اطلاعات معادل کدام عبارت زیر است؟

(۱) Input Unit * (۲) Information Technology

(۳) Information Data (۴) Information processing

۲۲. کارآیی و سرعت سیستم به کدام مورد زیر مرتبط است؟

(۱) سرعت C.P.U (۲) سرعت Hard disk

(۳) میزان حافظه R.A.M * (۴) هر سه مورد

۲۳. به محل نگهداری اسناد و اطلاعات در کامپیوتر گفته می شود :

(۱) فایل (۲) پوشه (۳) My Computer * (۴) My Document

۲۴. کوچکترین واحد شمارش حافظه در کامپیوتر است.

(۱) Byte * (۲) bit (۳) Mb (۴) MB

۲۵. برای انتخاب فایل ها و پوشه های غیر مجاور از کدام کلید استفاده می کنیم؟

(۱) Alt * (۲) Ctrl (۳) Shift (۴) Tab

۲۶. از جمله نرم افزارهای سیستمی می توان به اشاره کرد.

(۱) بازی های کامپیوتری (۲) برنامه های کاربردی

* (۳) سیستم عامل (۴) برنامه های آموزشی

۲۷. پر استفاده ترین نوع سیستم عامل در حال حاضر چیست؟

(۱) Linux * (۲) Windows (۳) Dos (۴) MacOS

۲۸. دستوری که بعد از Cut و Copy اجرا می شود کدام است؟

(۱) Properties * (۲) paste (۳) Delete (۴) send to

۳۹. کدام مورد پسوند یک فایل تصویری نیست؟

(۱) tif (۲) gif (۳) jpg (۴) * rtf

۳۰. برای استفاده از نمودار درختی از کدام کلید ترکیبی استفاده می‌شود؟

(۱) Win+L (۲) * win+E (۳) Alt+T (۴) Ctrl+T

۳۱. به بخش قابل رویت و فیزیکی یک کامپیوتر گفته می‌شود.

* (۱) سخت افزار (۲) CASE (۳) نرم‌افزار (۴) L.C.D

۳۲. کدام وسیله قابلیت خواندن DVD و write CD را دارد؟

(۱) CD writer (۲) DVD ROM (۳) * Combo (۴) هیچ کدام

۳۳. برای تکثیر یک فایل از کدام دستور استفاده می‌کنیم؟

(۱) Cut (۲) * Copy (۳) Rename (۴) Delete

۳۴. برای جستجوی فایلی از برنامه Word در صورتی که نامش را ندانیم چه عبارتی را تایپ می‌کنیم؟

(۱) * doc ? (۲) * *.doc (۳) !.doc (۴) *.doc ? *

۳۵. برای بازیافت یک فایل از سطل زباله کدام دستور را انتخاب می‌کنیم؟

* (۱) Restore (۲) Cut (۳) delete (۴) ۱ یا ۲

۳۶. کدامیک از موارد زیر یک نرم افزار نیست؟

(۱) سیستم عامل (۲) office (۳) Acrobat Reader (۴) * modem

۳۷. ۵۰ MB چند کیلوبایت است؟

* (۱) 512×10^2 (۲) 5×10^4 (۳) 512×10^3 (۴) 500×10^3

۳۸. کدامیک از موارد زیر جزو چهار آیکون اصلی Desktop نیستند؟

(۱) My Computer (۲) Internet Explorer

(۳) My Network places (۴) * Show Desktop

۳۹. Quick launch در کدام قسمت قرار دارد؟

(۱) نوار وضعیت (۲) نوار عنوان (۳) نوار منو (۴) * نوار وظیفه

۴۰. پسوند برنامه Paint چیست؟

(۱) JPG (۲) gif (۳) tif (۴) * bmp

۴۱. اطلاعات کدام حافظه با قطع برق پاک می‌شود؟

RAM (۱) * ROM (۲) CD (۳) HDD (۴)

۴۲. کدام گزینه بیانگر واحد سنجش سرعت CPU است؟

* (۱) مگاهرتز (۲) کیلوبایت (۳) مگابایت (۴) مگاپیکسل

۴۳. گزینه‌های پیش فرض (Default) نوار استاندارد کدامند؟

* (۱) Back , Forward , Up , search , Folders , view

(۲) Back , forward , Up , Copy , search , Folders

(۳) Back , forward , Copy , search

(۴) Back , Forward , Up , Cut , Folders , views

۴۴. برای تغییر عکس زمینه desktop:

(۱) desktop → Properties → Themes → Background

(۲) desktop → Properties → Background → Themes

* (۳) desktop → Properties → Desktop → Background

(۴) desktop → Properties → Desktop → Themes

۴۵. Stand By سیستم از کدام قسمت فعال می‌شود؟

(۱) control panel → power options

(۲) Display properties → Screen saver → power

* (۳) ۱ و ۲

(۴) control panel → System

۴۶. چه نوع اطلاعاتی در حافظه Rom ذخیره می‌شوند؟

* (۱) اطلاعات کلی مربوط به راه‌اندازی سیستم

(۲) اطلاعات مربوط به شبکه‌ای که سیستم عضو آن است

(۳) اطلاعاتی که کاربر هنگام کار با نرم‌افزارها تولید می‌کند

(۴) هر سه مورد

۴۷. کدام سخت‌افزار زیر وظیفه پردازش اطلاعات را بر عهده دارد؟

RAM (۱) HDD (۲) CPU (۳) * FDD (۴)

۴۸. پارتیشن‌های NTFS در ویندوز XP حداکثر چقدر می‌توانند باشند؟

32GB (۱) 16GB (۲) 8GB (۳) 16TB (۴)*

۴۹. کدام گزینه در نوار استاندارد جهت نمایش نمودار درختی استفاده می‌شود؟

Views (۱) Back (۲) Folders (۳)* Up (۴)

۵۰. برای نمایش ساعت دستگاه در نوار وظیفه :

(۱) Hide the clock → Properties → کلیک راست روی نوار وظیفه

(۲)* show the clock → Properties → کلیک راست روی نوار وظیفه

(۳) Time & Date → Toolbars → کلیک راست روی نوار وظیفه

(۴) ۱ و ۳

۵۱. ترتیب قرارگیری نوارها در پنجره‌های ویندوز به‌ترتیب از بالا به پایین عبارتند از:

(۱) عنوان، منو، استاندارد، آدرس (۲) عنوان، منو، وضعیت، استاندارد

(۳) عنوان، منو، ابزار، استاندارد (۴)* عنوان، منو، ابزار، آدرس

۵۲. ابزار format painter در برنامه word برای ... به کار می‌رود.

(۱) کپی کردن یک پاراگراف از محلی به محل دیگر

(۲)* کپی کردن قالب‌بندی یک پاراگراف به یک یا چند پاراگراف دیگر

(۳) جابه‌جا کردن یک پاراگراف از محلی به محل دیگر

(۴) همه موارد

۵۳. برای انتقال به ابتدای سند، کلید ترکیبی ... را می‌فشاریم.

* (۱) Ctrl+Home (۲) Ctrl+End (۳) Ctrl+↑ (۴) Ctrl+↓

۵۴. گزینه order در منوی Draw برای چه منظوری به کار می‌رود؟

(۱) برای تعیین ترتیب قرارگیری اشیاء نسبت به هم (از نظر جلوتر و عقب‌تر بودن نسبت به کاربرد)

(۲) برای تعیین ترتیب قرارگیری اشیاء نسبت به متنهای موجود در صفحه (از نظر جلوتر و عقب‌تر بودن

نسبت به چشم کاربر)

(۳) برای تعیین محل قرارگیری اشیاء در صفحه سند

* (۴) گزینه های ۱ و ۲ صحیح است

۵۵. چاپ صفحات سند به صورت دورو، بهتر است با کمک گزینه ... انجام پذیرد.

(۱) Even pages و Odd pages (۲) Current page

۳) print what * ۴) گزینه خاصی برای این کار وجود ندارد.

۵۶. برای نمایش عدد به صورت واحد پول کدام قالب را برای خانه Excel انتخاب می‌کنید؟

۱) Percentage * ۲) Accounting ۳) special ۴) custom

۵۷. برای نمایش داده‌ها به صورت جدول در کنار نمودار رسم شده در هنگام رسم نمودار را انتخاب می‌کنیم.

۱) از تب Data table , Deta labels * ۲) از تب show data table , Data table

۳) از تب show legend, Legend ۴) هیچ کدام

۵۸. خروجی تابع $\text{TRUNC}(-10/2)$ چیست؟

۱) -۱۰۲ * ۲) -۱۰ ۳) -۱۱ ۴) -۹

۵۹. خروجی تابع $\text{MOD}(18, 4)$ چیست؟

۱) ۱ * ۲) ۲ ۳) ۳ ۴) ۴

۶۰. در پاورپوینت، منظور از Handout چیست؟

۱) اسلاید اول هر فایل پاورپوینت را گویند.

۲) اسلاید آخر هر فایل پاورپوینت را گویند.

* ۳) به اسلایدهایی که چاپ می‌شود و در اختیار دیگران قرار می‌گیرد.

۴) به اسلاید ۳۵ م م گفته می‌شود.

۶۱. چگونه می‌توان عکس را در تمامی اسلایدها به صورت مشترک نمایش داد؟

۱) با استفاده از Slide sorter ۲) با استفاده از Slide layout

* ۳) با استفاده از Slide Master ۴) با استفاده از Header & footer

۶۲. کدامیک از دسته‌بندی حرکتی در "Custom Animation" نیست؟

۱) Entrance ۲) Exit * ۳) Moving ۴) Emphasis

۶۳. تعداد حرکت‌هایی که می‌توان به هر عنصر در اسلاید داد چند تاست؟

۱) فقط یکی ۲) حداکثر ۳ تا ۳) حداکثر ۵ تا * ۴) هر تعداد که لازم باشد

۶۴. کلید اصلی (Primary Key) چیست؟

۱) فیلد دلخواه در جدول که می‌تواند هر مقداری را داشته باشد.

۲) فیلد دلخواه در جدول که فقط مقادیر خاص از نوع text را می‌تواند داشته باشد.

* ۳) فیلد دلخواه در جدول که فقط مقادیر غیر تکراری را می‌تواند بپذیرد.

۴) فقط فیلد Index شده می‌تواند کلید اصلی باشد.

۶۵. زبان برنامه نویسی که در Access می‌توان از آن بهره گرفت چه نام دارد؟

VBA (۱) * Delphi (۲) C++ (۳) Foxpro (۴)

۶۶. کدامیک از انواع فیلتر نیستند :

by selection (۱) by Excluding selection (۲)

by form (۳) * ۴) by typing

۶۷. برای اینکه کاربر بتواند در مورد یک فیلد همزمان ۲ گزینه را انتخاب کند، کدام عنصر مناسب است:

Check box (۱) * combo box (۲) option batton (۳) text box (۴)

۶۸. در صندوق پستی (Email) نام محل قرارگیری ایمیل‌های تبلیغاتی چیست؟

Inbox (۱) Drafts (۲) Bulk (۳) * Trash (۴)

۶۹. کوچکترین شبکه است.

CAN (۱) LAN (۲) * PAN (۳) MAN (۴)

۷۰. شبکه داخلی یک سازمان است:

Internet (۱) Intranet (۲) * Extranet (۳) FTP (۴)

۷۱. کوچکترین واحد اطلاعاتی در کامپیوتر چیست؟

Bit (۱) * Byte (۲) حافظه کمکی (۳) گیگابایت (۴)

۷۲. کدام حافظه، ظرفیت بیشتری دارد؟

EP ROM (۱) حافظه ثانویه (۲) RAM (۳) * ۴) هارددیسک

۷۳. با کدام دستگاه می‌توان اطلاعات (متنی و تصویری) را به کامپیوتر وارد کرد؟

* (۱) اسکنر (۲) ماوس (۳) پلاتر (۴) چاپگر

۷۴. منوی سیستم با فشردن همزمان کلیدهای ... باز می‌شود.

Alt + Shift (۱) Alt + Space (۲) * Alt + Ctrl (۳) Shift + Space (۴)

۷۵. برای انتخاب غیرمتوالی فایل‌ها، هنگام کلیک بر روی آنها، باید کدام کلید را پائین نگهداشت؟

* (۱) Ctrl (۲) C (۳) V (۴) Shift

۷۶. چگونه فایل ذخیره می‌شود؟

- (۱) با انتخاب Save از منوی Edit
(۲*) با انتخاب Save از منوی File
(۳) با انتخاب New از منوی File
(۴) با انتخاب Close از منوی File

۷۷. به کدامیک از موارد زیر، نوار وضعیت گفته می‌شود؟

- (۱) نوار پایین Desktop
(۲*) نوار پایین پنجره که نشان‌دهنده وضعیت پنجره است.
(۳) نوار رنگی بالای پنجره
(۴) به آیکون‌های موجود بر روی صفحه

۷۸. Taskbar در ویندوز شامل کدامیک از موارد زیر است؟

- (۱) دکمه Start
(۲) برنامه‌های در حال اجرا
(۳) نوار ابزار Quick Launch
(۴*) تمام گزینه‌ها

۷۹. برای تبدیل یک خانه به چند قسمت، از کدام فرمان باید استفاده کرد؟

- (۱) Merge Cells (۲) Delete (۳*) Split Cells (۴) Insert Cells

۸۰. برای حذف فایل‌های موجود در Recycle Bin از چه نرم‌افزاری می‌توان استفاده کرد؟

- (۱*) Disk Clean Up (۲) Scan Disk (۳) Remove Program (۴) Defragment

۸۱. کدام یک از موارد زیر برنامه‌ی کامپیوتری است که وظیفه‌ای مشخص را انجام می‌دهد؟

- (۱) دیسک (۲) پیکربندی (۳*) نرم افزار (۴) سیستم عامل

۸۲. کدام یک از موارد زیر امکان ذخیره و انجام عملیات روی اطلاعات بیتی را می‌دهد؟

- (۱) ریزپردازنده (۲) مدار (۳) بایت (۴*) حافظه

۸۳. کدام یک از مکانیزم‌های زیر امکان ذخیره سازی اطلاعات حتی بعد از خاموش شدن کامپیوتر را می‌دهد؟

- (۱) ملحقات (Peripheral)
(۲) سخت افزار
(۳*) دیسک سخت
(۴) دیسک فشرده

۸۴. کدام یک از موارد زیر یک وسیله‌ی ذخیره سازی اطلاعات است که یک تکه پلاستیک داخل یک محافظ

پلاستیکی قرار گرفته است؟

- (۱) سخت افزار (۲*) دیسک فلاپی (۳) وسیله‌ی ورودی (۴) ریزپردازنده

۸۵. کدام یک از دستورات زیر برای ذخیره‌ی اطلاعات روی دیسک استفاده می‌شود؟
 (۱) Copy (۲) Edit (۳) Format (۴) * Save
۸۶. کدام یک از موارد زیر به معنی ایجاد تغییرات در محتوای یک فایل است؟
 (۱) Crop (۲) * Edit (۳) Justify (۴) Insert
۸۷. منظور از کپی سخت (hard copy) کدام یک از موارد زیر است؟
 (۱) prompt (۲) کاراکتر (۳) پردازش اطلاعات (۴) * برگه‌ی چاپ‌شده
۸۸. کدام یک از موارد زیر برای تولید نامه، مقاله و انواع دیگر مستندات استفاده می‌شود؟
 (۱) پایگاه داده (۲) * پردازشگر متن (۳) صفحه گسترده (۴) سیستم عامل
۸۹. کدام یک از موارد زیر مخصوص نگهداری حجم زیادی از اطلاعات می‌باشد؟
 (۱) صفحه گسترده (۲) سیستم عامل (۳) * پایگاه داده (۴) فایل
۹۰. کدام یک از موارد زیر برنامه‌ی کامپیوتری است که اطلاعات را در ردیف و ستونی از سلول‌ها سازمان‌دهی می‌کند؟
 (۱) پایگاه داده (۲) * صفحه گسترده (۳) پردازشگر متن (۴) نشر رومیزی
۹۱. اعدادی که از ۰ و ۱ ساخته می‌شوند و نمایانگر اطلاعات در کامپیوتر هستند؟
 (۱) مگابایت (۲) کیلوبایت (۳) * اعداد دوتایی (۴) گیگابایت
۹۲. برنامه‌ی پایه‌ای که هر کامپیوتر برای تفسیر اطلاعات ورودی از دستگاه‌های ورودی و خواندن اطلاعات یا نوشتن اطلاعات روی دیسک‌ها نیاز دارد عبارت است از :
 (۱) پردازشگر متن (۲) مودم (۳) ریزپردازنده (۴) * سیستم عامل
۹۳. کدام یک از موارد زیر، صفحات اینترنت را در یک پایگاه داده، با شرایط مشخص شده توسط کاربر پیدا می‌کند؟
 (۱) شبکه (۲) اینترنت (۳) * موتور جستجو (۴) www
۹۴. کدام یک از موارد زیر تنها یک نوع از اطلاعات را می‌تواند حفظ کند؟
 (۱) * میدان (field) (۲) query (۳) رکورد (۴) فایل
۹۵. کدام یک از موارد زیر نام دیگر ریزپردازنده است؟
 (۱) مدار (۲) chip (۳) تابع (۴) * CPU

۹۶. کدام یک از موارد زیر مجموعه‌ای از کامپیوترها را شامل می‌شود که مستقیم یا غیر مستقیم به یکدیگر متصلند؟

* (۱) اینترنت (۲) شبکه (۳) LAN (۴) WAN

۹۷. کدام یک از موارد زیر یک کامپیوتر متصل به شبکه است که توسط چندین کاربر استفاده می‌شود؟

(۱) ابرکامپیوتر (۲) پرینتر (۳) اینترنت (۴) * server

۹۸. **ctrl + v** و **ctrl + c** به ترتیب چه کاری را در محیط **windows** انجام می‌دهند؟ (به ترتیب از راست به چپ)

* (۱) paste, copy (۲) copy, paste (۳) delete, copy (۴) delete, paste

۹۹. کدام یک از موارد زیر باعث خرابی برنامه‌ها می‌شود، و معمولاً به صورت غیر قانونی تولید می‌شود؟

(۱) Bug (۲) بایت (۳) * ویروس (۴) chip

۱۰۰. کدام یک از مجموعه‌های بولی زیر کامل نیست؟

(۱) {NOR} (E) * (۲) {NAND} (D) (۳) {AND,OR} (c) (۴) {AND,NOT} (A)

۱۰۱. در حافظه‌های ROM

(۱) می‌توان اطلاعات نوشت و خواند

(۲) می‌توان اطلاعات نوشت ولی نمی‌توان خواند

* (۳) نمی‌توان اطلاعات نوشت ولی می‌توان خواند

(۴) نمی‌توان اطلاعات را نوشت یا خواند

۱۰۲. در حافظه‌های RAM

(۱) می‌توان اطلاعات نوشت و خواند

(۲) می‌توان اطلاعات نوشته شده را پاک کرد

(۳) نمی‌توان اطلاعات را پاک کرد

* (۴) گزینه‌های ۱ و ۲

۱۰۳. کدامیک از بخش‌های CPU، واحد محاسبه و منطق نامیده می‌شود؟

* (۱) ALU (۲) CU (۳) DSP (۴) Cache

۱۰۴. freeware چیست؟

(۱) یکی از شاخه‌های علوم کامپیوتر (۲) سخت افزارهای رایگان

* (۳) نرم افزارهای رایگان (۴) نرم افزارهای آزاد

۱۰۵. در ارسال یک E-mail در نرم افزار outlook Express گزینه‌های Attach و priority چه کاربردی دارند؟

(۱) پیوست فایل به نامه و ارسال امضاء همراه نامه.

(۲*) پیوست فایل به نامه و تعیین اولویت نامه برای گیرنده.

(۳) پیوست فایل‌های تصویری به نامه و تعیین اولویت نامه برای گیرنده.

(۴) پیوست فایل به نامه و زمان‌بندی نامه برای ارسال در تاریخ و روز معین.

۱۰۶. در صورتی که بخواهید نامه دریافتی را برای دوستان دیگر تان ارسال کنید، چه عملی انجام می‌دهید؟

Create Mail (۴) Forward (۳) Reply (۲) Reply All (۱) *

۱۰۷. در صورتی که بخواهید درباره دانشگاه امیرکبیر در وب جستجو کنید، کدام الگو را انتخاب می‌کنید؟

Amirkabir+University (۲) Amirkabir University (۱)

"Amirkabir"+"University" (۴) "Amirkabir University" (۳*)

۱۰۸. هرگونه جریان اطلاعاتی از اینترنت به کامپیوتر کاربر، نامیده می‌شود؟

Receive (۴) Save کردن (۳) Download (۲) * Upload (۱)

۱۰۹. در مشخصات فایل‌ها و فولدرها گزینه Read-only چیست و چه کاربردی دارد؟

(۱) خصلت - فقط خواندنی.

(۲) خصلت - نوشته شده در حافظه ROM.

(۳) * کاربرد فایل یا فولدر را نشان می‌دهد - فقط خواندنی.

(۴) کاربرد فایل یا فولدر است - در حافظه ROM ذخیره شده است.

۱۱۰. ویژگی Plug and play که برای ویندوز به کار برده می‌شود به چه معناست؟

(۱) انجام چند وظیفه بصورت همزمان (۲) * شناسایی سخت افزارهای جدید

(۳) استفاده از رابط گرافیکی (۴) گزینه‌های ۲ و ۳

۱۱۱. گزینه Restart در منوی Turn Off Computer چه عملی را انجام می‌دهد؟

(۱) رفتن به حالت آماده به کار (۲) خاموش کردن کامپیوتر

(۳*) راه‌اندازی مجدد سیستم عامل (۴) راه‌اندازی مجدد سیستم عامل در Dos

۱۱۲. هنگام عمل پاک کردن، با نگه داشتن چه کلیدی، آن آیتم وارد سطل بازیافت نمی‌شود؟

(۱) کلید Alt (۲) کلید F2 (۳) کلید Ctrl (۴) * کلید Shift

۱۱۳. برای انتخاب چند فایل و فولدر غیر مجاور از چه روشی استفاده می‌کنید؟

- (۱) کلیک چپ روی آنها
- (۲) کلیک راست روی آنها
- (۳) عمل کشیدن و انداختن
- (۴) * کلید Ctrl و کلیک چپ روی آیتم مورد نظر

۱۱۴. در صورتی که بخواهید یک فایل متنی ساده را جستجو کنید که دارای نام ۴ حرفی است، از کدام الگو استفاده می‌کنید؟

- (۱) ****.txt
- (۲) *.txt
- (۳) *?.txt
- (۴) ?????.doc

۱۱۵. برگه Screensaver در پنجره Display Properties برای چه منظور استفاده می‌شود؟

- (۱) تغییر محافظ صفحه نمایش
- (۲) زمانبندی رفتن به حالت آماده به کار
- (۳) خروج از ویندوز
- (۴) * گزینه های ۱ و ۲

۱۱۶. در مرتب کردن آیکون‌ها گزینه Modified، آیکون‌ها را بر چه اساسی مرتب می‌کند؟

- (۱) تاریخ ساخت
- (۲) تاریخ آخرین مرتبه باز شدن
- (۳) حجم
- (۴) * تاریخ اعمال آخرین تغییرات

۱۱۷. در تنظیم تاریخ و ساعت سیستم عامل، گزینه □ Automatically adjust clock for daylight saving changes چه عملی را انجام می‌دهد؟

- (۱) ۲۴ ساعته کردن ساعت سیستم عامل
- (۲) * تنظیم ساعت بصورت اتوماتیک در اول بهار و پاییز
- (۳) تنظیم اتوماتیک تاریخ
- (۴) گزینه‌های ۲ و ۳

۱۱۸. بهترین وسیله ورودی برای کار در محیط‌های گرافیکی کدام است؟

- (۱) ماوس
- (۲) * تراک‌بال
- (۳) صفحه کلید
- (۴) پلاتر

۱۱۹. کوچک‌ترین واحد حافظه چیست؟

- (۱) بایت
- (۲) * بیت
- (۳) مگابایت
- (۴) کلمه

۱۲۰. اگر برق قطع شود کدام حافظه پاک نمی‌شود؟

- (۱) * حافظه جانبی مانند دیسک
- (۲) حافظه جانبی RAM
- (۳) همه حافظه‌های RAM
- (۴) هیچکدام

۱۲۱. کدام دستگاه جزء دستگاه‌های ورودی رایانه است؟

* (۱) اسکنر (۲) چاپگر (۳) مانیتور (۴) پلاتر

۱۲۲. ۱۰۲۴ مگابایت برابر است با ...

(۱) یک کیلوبایت * (۲) یک گیگابایت (۳) ۱۰۰۰ کیلوبایت (۴) ۱۰۰۰ گیگابایت

۱۲۳. رابطه سخت‌افزارها و نرم‌افزارها در کامپیوتر چیست؟

(۱) نرم‌افزارها به سخت‌افزارها فرمان می‌دهند و آنها را بکار می‌گیرند.

(۲) سخت‌افزارها به نرم‌افزارها فرمان می‌دهند و آنها را بکار می‌گیرند.

(۳) * هم سخت‌افزار و هم نرم‌افزار به یکدیگر فرمان می‌دهند.

(۴) هیچ رابطه‌ای با یکدیگر ندارند.

۱۲۴. اطلاعات حافظه RAM با خاموش شدن کامپیوتر ...

(۱) پاک نمی‌شود (۲) * پاک می‌شود

(۳) به حافظه اصلی منتقل می‌شود (۴) به CPU می‌رود

۱۲۵. اطلاعات حافظه ROM با خاموش شدن کامپیوتر ...

* (۱) پاک نمی‌شود (۲) پاک می‌شود

(۳) به حافظه اصلی منتقل می‌شود (۴) به CPU می‌رود

۱۲۶. کدام یک از شبکه‌های کامپیوتری زیر محدوده وسیع‌تری را پوشش می‌دهد؟

(۱) LAN (۲) MAN (۳) * WAN (۴) Workgroup

۱۲۷. در شبکه‌های بی‌سیم LAN علاوه بر کارت شبکه بی‌سیم به نیز برای ارتباط کامپیوترها به یکدیگر نیاز است.

(۱) Modem (۲) * Access Point (۳) LAN Card (۴) VGA Card

۱۲۸. به عمل راه‌اندازی کامپیوتر از روی فلاپی دیسک یا CD چه می‌گویند؟

* (۱) Boot (۲) Defragmentation (۳) Format (۴) Reset

۱۲۹. کدام یک از گزینه‌های زیر نشانی درست یک پست الکترونیکی را نشان می‌دهد؟

(۱) WWW.user@company.com (۲) user.company.com

(۳) http://user@company.com (۴) * user@company.com

۱۳۰. برای گرفتن دقیق‌ترین نتیجه هنگام جستجوی اینترنتی یک واژه خاص بهتر است

- (۱) عبارت جستجو را داخل « » قرار دهیم
(۲) عبارت جستجو را داخل () قرار دهیم
(۳) * عبارت جستجو را داخل " " قرار دهیم
(۴) عبارت جستجو را < > داخل قرار دهیم

۱۳۱. اشتباهات املایی در ورد (word) چگونه نمایش داده می‌شود؟

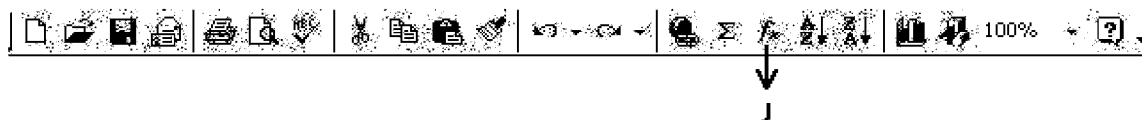
- (۱) یک خط سبز موج‌دار زیر لغت اشتباه کشیده می‌شود.
(۲) لغت اشتباه با یک فونت دیگر به نمایش در می‌آید.
(۳) * یک خط قرمز موج‌دار زیر لغت اشتباه کشیده می‌شود.
(۴) رنگ لغت اشتباه قرمز می‌شود.

۱۳۲. Page break در ورد (word) موجب انجام چه کاری می‌شود؟

- (۱) فرمانی است به پرینتر، تا از صفحه جدید پرینت گرفته شود.
(۲) * فرمانی است که موجب می‌شود یک صفحه به انتها رود و صفحه بعدی ظاهر شود.
(۳) فرمانی است که موجب می‌شود تا یک صفحه به ۲ قسمت (عمودی) تقسیم شود.
(۴) فرمانی است که موجب می‌شود تا یک صفحه به ۲ قسمت (افقی) تقسیم شود.

۱۳۳. شکل زیر نوار استاندارد (standard toolbar) اکسل را نشان می‌دهد، چه عملی به وسیله دکمه‌ای که با

حرف "J" نشان داده شده است، انجام می‌دهد؟



- (۱) انحراف معیار خانه‌هایی (cells) که انتخاب شده است را محاسبه می‌کند.
(۲) مقدار میانگین اعداد انتخاب شده است را محاسبه می‌کند.
(۳) مقادیری را به خانه‌هایی که انتخاب شده است، اضافه می‌کند.
(۴) * لیستی از توابع را نشان می‌دهد و مجموعه‌ای از مقادیر و ارزش‌ها را در اختیار شمار قرار می‌دهد.

۱۳۴. سند شما حاوی ۱۰ صفحه است. اگر شما بخواهید از صفحات ۱، ۲، ۴، ۵، ۷، ۸، ۱۰، ۹ پرینت بگیرید،

کدامیک از فرمان‌های زیر صحیح نیست؟

- (۱) ۱، ۲، ۴، ۵، ۷، ۱۰
(۲) ۱، ۲، ۴، ۵، ۷، ۱۰
(۳) * ۱ to ۲، ۴، ۵، ۷، ۸، ۹، ۱۰
(۴) ۱، ۲، ۴، ۵، ۷، ۸، ۹، ۱۰

۱۳۵. DOS، اختصار کدامیک از گزاره زیر است؟

- (۱) Disk operation system
(۲) Digital operating system

۱۳۶. شکل زیر نوار ابزار استاندارد (standard toolbar) اکسل را نشان می‌دهد، چه عملی به وسیله دکمه‌ای که با

حرف Y نشان داده شده است، انجام می‌شود؟



(۱) انحراف میانگین اعدادی را که خانه‌های آن‌ها انتخاب شده است را محاسبه می‌کند.

(۲) مقدار میانگین اعداد انتخاب شده است را محاسبه می‌کند.

(۳) ارزش‌هایی را به خانه‌هایی که انتخاب شده است، اضافه می‌کند.

(۴) * خانه‌های انتخاب شده را با یکدیگر جمع می‌کند.

۱۳۷. چنانچه شما تمایل داشته باشید که یک تصویر Bitmap را به اسلاید PowerPoint اضافه کنید، کدامیک از

مراحل زیر را طی می‌کنید؟

(۱) Insert → Picture → ClipArt

(۲) * Insert → Picture → From file

(۳) Slide show → Add picture → From File

(۴) Insert → Object → eps

۱۳۸. کلید میان بر (ctrl + I) در ورد ۲۰۰۰ (word 2000) موجب انجام چه کاری می‌شود؟

(۱) متن انتخاب شده را با همان فونت قبلی بزرگ‌تر می‌کند.

(۲) موجب اضافه شدن یک خط انفصال در متن مورد نظر می‌شود.

(۳) * متن انتخاب شده را به فرمت ایتالیک (italic) تبدیل می‌کند.

(۴) کلمات متن انتخاب شده را درشت‌تر و پررنگ‌تر (bold) می‌کند.

۱۳۹. سودمندی استفاده از فرمان FDISK چیست؟

(۱) به کاربر اجازه می‌دهد که درایوهای دیسک سخت خود را فرمت کند.

(۲) * به کاربر اجازه می‌دهد که درایوهای دیسک سخت خود را مجدداً افزایش (partition) کند.

(۳) به کاربر اجازه می‌دهد که به سرعت فلاپی دیسک خود را فرمت کند.

(۴) به کاربر اجازه می‌دهد که حجم مشخصی از فلاپی دیسک خود را فرمت کند.

۱۴۰. کدامیک از گزاره‌های ذیل جزء زبان‌های (برنامه نویسی) کامپیوتر محسوب می‌شود؟

(۱) Linux (۲) Windows 2000 (۳) Word 2000 (۴) * C++

۱۴۱. در حافظه ROM نگهداری می‌شود.

(۱*) برنامه‌های لازم برای راه‌اندازی کامپیوتر

(۲) اطلاعات و فایل‌های کاربر

(۴) ۱ و ۳

(۳) اطلاعات به صورت موقت

۱۴۲. ظرفیت کدامیک از حافظه‌های زیر بیشتر است؟

ZIP (۱) JAZ (۲) * 3.5" Floppy (۳) ROM (۴)

۱۴۳. هر کاراکتر معادل کدامیک از واحدهای زیر است؟

(۱*) ۸ بیت (۲) ۱۰۲۴ بیت (۳) ۱۲ بیت (۴) ۴ بیت

۱۴۴. Shareware چیست؟

(۱) سخت افزارهایی که بین چند کامپیوتر به اشتراک گذاشته می‌شوند.

(۲) نرم افزارهایی که رایگان هستند.

(۳) نرم افزارهایی که بین چندین کاربر به اشتراک گذاشته می‌شوند.

(۴) * نرم افزارهایی هستند، عمدتاً به صورت رایگان و چند روزه که در صورت نیاز مجوز استفاده از آن‌ها باید خریداری شود.

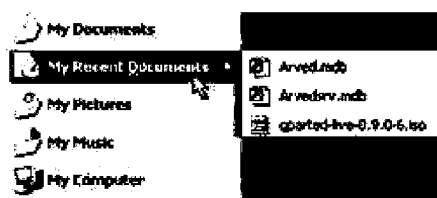
۱۴۵. کدامیک از نرم افزارهای زیر کاربردی است؟

Ms – Dos (۱) Windows XP (۲) Linux (۳) Photoshop (۴) *

۱۴۶. کدامیک از انواع port نیست؟

USB (۱) DIN (۲) D – Shell (۳) PCI (۴) *

۱۴۷. مطابق تصویر روبرو گزینه My recent documents چه کاربردی دارد؟



(۱) ۵ فایلی را که اخیراً استفاده کرده‌اید، لیست می‌کند.

(۲) ۵ برنامه‌ای را که اخیراً استفاده کرده‌اید، لیست می‌کند.

(۳*) ۱۵ فایلی را که اخیراً استفاده کرده‌اید، لیست می‌کند.

(۴) ۱۵ برنامه‌ای را که اخیراً استفاده کرده‌اید، لیست می‌کند.

۱۴۸. در صورتی که نام فایل مورد جستجو را به‌خاطر نداشته باشید، برای نام از کدام الگو استفاده می‌کنید؟

(۲) ؟

(۱) *

(۴) جای نام را خالی می‌گذارید.

(۳) !

۱۴۹. فرمان undo چه کاربردی دارد؟

- * (۱) لغو فرامین صادر شده
- (۲) صدور مجدد فرامین لغو شده
- (۳) لغو اجرای یک نرم افزار
- (۴) گزینه ۲ و ۳

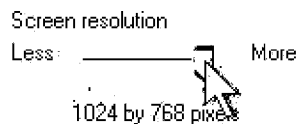
۱۵۰. گزینه standby در منوی turn off computer چه عملی را انجام می دهد؟

- * (۱) رفتن به حالت آماده به کار
- (۲) خاموش کردن کامپیوتر
- (۳) راه اندازی مجدد سیستم عامل
- (۴) راه اندازی مجدد سیستم عامل در Dos

۱۵۱. فرمان Cut چه کاربردی دارد و کلید میانبر آن چیست؟

- (۱) برای کپی کردن فایل ها و فولدرها - Ctrl+C
- (۲) برای جابجا کردن فایل ها و فولدرها - Ctrl+C
- * (۳) برای جابجا کردن فایل ها و فولدرها - Ctrl+X
- (۴) برای کپی کردن فایل ها و فولدرها - Ctrl+X

۱۵۲. در تصویر مقابل با کشیدن slide bar به سمت more، وضوح تصویر و اندازه آن خواهد شد.



- (۱) بالاتر - بزرگ تر
- (۲) پایین تر - کوچک تر
- (۳) پایین تر - بزرگ تر
- * (۴) بالاتر - کوچک تر

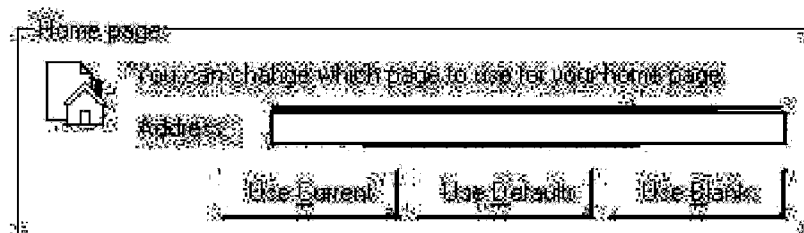
۱۵۳. کلید History در نوار ابزار Internet Explorer چه مورد استفاده ای دارد؟

- * (۱) مشاهده صفحاتی که قبلاً دیده ایم، به صورت offline
- (۲) بارگذاری مجدد صفحات
- (۳) مشاهده صفحات جدید در حالت offline
- (۴) جستجو در صفحات

۱۵۴. ساختار کدام یک از آدرس های زیر درست است؟

- (۱) www.yahoo.com
- * (۲) www.neda.net.ir
- (۳) www.com.google
- (۴) www.Gmail

۱۵۵. در تنظیم Home page گزینه های Use Current و Use black به ترتیب چه کاربردی دارند؟



۱) Home page فعلی باقی می ماند - IE فاقد Home page خواهد شد.

۲) صفحه وب فعلی Home page می شود - وب سایت www.msn.com Home page می شود.

* ۳) صفحه وب فعلی Home page می شود - IE فاقد Home page خواهد شد.

۴) Home page فعلی باقی می ماند - آدرس صفحاتی که قبلاً در آن ها بوده ایم، پاک می شود.

۱۵۶. در صورتی که بخواهید درباره هتلی در ایران در وب جستجو کنید، کدام الگو را انتخاب می کنید؟

* ۱) Hotel + Iran ۲) "Hotel Iran" ۳) "Hotel + Iran" ۴) Hotel - Iran

۱۵۷. موتور جستجو چیست؟

* ۱) نرم افزار است برای جستجو در وب

۲) یک بانک اطلاعاتی است.

۳) نرم افزار است روی سیستم عامل کاربر

۴) سخت افزار است برای جستجو در وب

۱۵۸. در نرم افزار Outlook Express گزینه Reply All چه کاربردی دارد؟

۱) پاسخ به فرستنده نامه دریافتی ۲) ارسال نامه عیناً به گیرندگان دیگر

* ۳) پاسخ به فرستنده نامه و گیرندگان دیگر نامه ۴) پاسخ به گیرندگان دیگر نامه

۱۵۹. کلید Favorite در نوار ابزار Internet Explorer چه کاربردی دارد؟

۱) نمایش لیستی از لینک های از قبل تعریف شده در IE

۲) افزودن صفحات و وب سایت های دلخواه به لیست Favorites

۳) نمایش صفحاتی که دیده ایم

* ۴) گزینه ۱ و ۲

۱۶۰. فولدرهای Outbox و Drafts در نرم افزار Outlook Express چه کاربردی دارند؟

۱) محل نگهداری نامه های ارسال شده و محل نگهداری نامه های پیش نویس شده.

* ۲) محل نگهداری نامه های آماده به ارسال و محل نگهداری نامه های بایگانی شده.

۳) محل نگهداری نامه های آماده به ارسال و محل نگهداری نامه های پیش نویس شده.

* ۴) محل نگهداری نامه های ارسال شده و محل نگهداری نامه های پیش نویس شده.

۱۶۱. کدام یک از موارد زیر، برای راه اندازی مجدد کامپیوتر به کار می رود؟

۱) Log off * ۲) reset ۳) shut down ۴) Hibernate

۱۶۲. اگر بخواهیم یک فایل را بدون فرستادن به سطل زباله (Recycle bin) از بین ببریم، از چه فرمانی استفاده می‌کنیم؟

Delete (۱) Alt+Delete (۲) Ctrl+Delete (۳) Shift+Delete (۴ *

۱۶۳. فرمان کپی کردن یک فایل، کدام است؟

Ctrl+X (۱) Ctrl+C (۲ *) CTRL+V (۳) Ctrl+S (۴

۱۶۴. کدام یک از انواع فایل‌های تصویری زیر، حجم بیشتری در حافظه اشغال می‌کند؟

jpg (۱) gif (۲) bmp (۳ *) dat (۴

۱۶۵. کدام یک از کلیدهای میانبر زیر، برای جابه‌جا کردن یک پنجره بدون استفاده از ماوس به کار می‌رود؟

Alt+Space (۱ *) Ctrl+Tab (۲) shift+Space (۳) Shift+Tab (۴

۱۶۶. در کدام یک از بخش‌های ویندوز، می‌توان یک برنامه را از حالت نصب خارج کرد؟

system (۱) start up (۲) Contro panel (۳ *) Utility manager (۴

۱۶۷. تنظیمات مربوط به دیدن فایل‌های مخفی، در کدام یک از بخش‌های زیر قرار دارد؟

folder option (۱) * folder properties (۲) file option (۳) file properties (۴

۱۶۸. کدام یک از کلیدهای میانبر زیر، برای رفتن از یک پنجره به پنجره دیگر، مورد استفاده قرار می‌گیرد؟

Tab (۱) Ctrl+Tab (۲) Shift+Tab (۳) Alt+Tab (۴ *

۱۶۹. کدامیک از موارد زیر درباره فایل‌هایی که دارای صفت فقط خواندنی هستند، صحیح است؟

(۱) قابل تغییر هستند (۲) قابل حذف هستند *

(۳) در راه اندازی و عملکرد سیستم نقش دارند (۴) معمولاً به صورت مخفی هستند

۱۷۰. کدام یک از کلیدهای زیر، برای نمایش تمام صفحه مرورگر IE به کار می‌رود؟

F8 (۱) f9 (۲) f10 (۳) f11 (۴ *

۱۷۱. تنظیمات مربوط به نمایش یا عدم نمایش تصاویر در مرورگر IE، در کدامیک از بخش‌های Internet

option قرار دارد؟

General (۱) Security (۲) Programs (۳) Advance (۴ *

۱۷۲. برای تغییر متن صفحات web، به کدام بخش باید مراجعه کرد؟

File (۱) Edit (۲) View (۳ *) Tools (۴

۱۷۳. به منظور ذخیره کردن یک فایل از یک آدرس در یک صفحه web، از کدام یک از موارد زیر باید استفاده کرد؟

Save target as (۱) * Save as (۲) Copy (۳) Add to favorites (۴)

۱۷۴. اگر بخواهیم ۲ کلید واژه را به طور همزمان به وسیله یک موتور جستجو، جستجو کنیم، از کدام عملگر بین واژه‌ها باید استفاده کرد؟

(۱) . (۲) - (۳) + (۴) *

۱۷۵. در یک صفحه web، کاربرد کادر محاوره‌ای History، نمایش کدام یک از موارد زیر است؟

* (۱) سابقه ای از آدرس‌های مراجعه شده

(۲) سابقه ای از آدرس‌های مورد علاقه کاربر

(۳) سابقه ای از زمان‌های اتصال کاربر به اینترنت

(۴) یک تاریخچه از فایل‌های تحت web ذخیره شده توسط کاربر

۱۷۶. اگر بخواهیم از یک پنجره فعال در محیط ویندوز عکس بگیریم، از کدام یک از گزینه‌های زیر باید استفاده کرد؟

PRINT SCREEN (۱) Ctrl + PRINT SCREEN (۲)

Shift + PRINT SCREEN (۳) Alt + PRINT SCREEN (۴) *

۱۷۷. در کدام یک از موارد زیر، اطلاعات از حافظه کامپیوتر به دیسک سخت منتقل می‌گردد؟

* (۱) Hibernate (۲) Standby (۳) Switch User (۴) موارد ۱ و ۲

۱۷۸. کدام یک از انواع فایل‌های سیستمی زیر، مدیریت بهتری را روی فایل‌ها فراهم می‌سازد؟

* (۱) NTFS (۲) FAT (۳) FAT32 (۴) FAT16

۱۷۹. کدام یک از موارد زیر، در نامگذاری یک فایل یا پوشه، صحیح می‌باشد؟

(۱) سیستم عامل ویندوز در نامگذاری بین حروف کوچک و بزرگ تفاوت قایل می‌شود.

(۲) در سیستم عامل ویندوز محدودیت تعداد کاراکتر برای اسم گذاری وجود ندارد.

(۳) اسم یک فایل یا پوشه می‌تواند با کاراکتر " - " شروع شود.

(۴) اسم یک فایل یا پوشه نمی‌تواند با یک عدد شروع شود.

۱۸۰. برنامه‌های کاربردی، توسط کدام یک از گزینه‌های زیر ایجاد می‌گردد؟

(۱) Debugger ها (۲) سیستم عامل (۳) * زبان‌های برنامه‌نویسی (۴) برنامه‌های کمکی

۱۸۱. در حالت کلی، سرویس‌دهنده شبکه و سرویس‌گیرنده شبکه، به ترتیب چه نامیده می‌شوند؟

Client و ISP (۱) * Client و Server (۲) User و Server (۳) User و ISP (۴)

۱۸۲. قسمتی از Desktop که بر روی آن دگمه‌هایی برای برنامه‌های در حال اجرا قرار می‌گیرد، چه نام دارد؟

Taskbar (۱) * Quick launch (۲) Start Menu (۳) هیچکدام (۴)

۱۸۳. برای انتخاب غیر متوالی چندین فایل، از کدام یک از کلیدهای زیر به همراه موس باید استفاده کرد؟

Ctrl (۱) * Shift (۲) Alt (۳) Alt + Shift (۴)

۱۸۴. عبارت Help، Edit و File در کدام یک از بخش‌های یک پنجره، قرار می‌گیرند؟

Address bar (۱) * Menu bar (۲) Status bar (۳) Toolbar (۴)

۱۸۵. خط آدرس BBC در یک نامه الکترونیکی به چه منظور استفاده می‌گردد؟

(۱) * فرستادن نسخه‌ای از نامه، به طوری که شخصی که در خط آدرس to قرار گرفته است، متوجه نشود.

۲ فرستادن یک نسخه از نامه به یک لیست از پیش تعیین شده اشخاص.

۳ فرستادن نسخه‌ای از نامه به طور همزمان برای چندین شخص مختلف.

۴ فرستادن نسخه‌ای از نامه به پوشه Draft.

۱۸۶. کلمه ISP، مخفف کدام یک از موارد زیر می‌باشد؟

Internet Service Post (۱)

Internet System Provider (۲)

Integerated System Pack (۳)

Internet Service Provider (۴) *

۱۸۷. در گفتگوی online از کدام یک از پروتکل‌های زیر، استفاده می‌شود؟

FTP (۱) HTTP (۲) NNTP (۳) IRC (۴) *

۱۸۸. در Outlook Express، جستجوی یک email بر اساس کدام یک از موارد زیر، امکان‌پذیر نمی‌باشد؟

(۱) موضوع (۲) فرستنده (۳) اندازه (۴) * محتوی نامه الکترونیکی

۱۸۹. فرض کنید یک صفحه web را دیروز مشاهده کرده‌اید، ولی آدرس آن را جایی ثبت نکرده‌اید کدام یک از

موارد زیر، به شما کمک خواهد کرد که آدرس صفحه را سریع‌تر پیدا کنید؟

favorites (۱) options (۲) media (۳) history (۴) *

۱۹۰. outlook history، کدام یک از قالب‌بندی‌های پیام زیر را پشتیبانی می‌کند؟

RTF (۱) HTML (۲) PlainText (۳) Ms – Word (۴) *

۱۹۱. کدام یک از موارد زیر یک نرم افزار نیست؟

(۱) سیستم عامل (۲) office (۳) Acrobat Reader (۴) * modem

۱۹۲. 50 MB چند کیلوبایت است؟

* (۱) 512×10^2 (۲) 5×10^4 (۳) 512×10^3 (۴) 500×10^3

۱۹۳. کدام یک از موارد زیر جزو چهار آیکون اصلی Desktop نیستند؟

(۱) My Computer (۲) Internet Explorer

(۳) My Network Places (۴) * Show Desktop

۱۹۴. Quick launch در کدام قسمت قرار دارد؟

(۱) نوار وضعیت (۲) نوار عنوان (۳) نوار منو (۴) * نوار وظیفه

۱۹۵. پسوند برنامه Paint چیست؟

(۱) JPG (۲) gif (۳) tif (۴) * bmp

۱۹۶. برای وارد شدن به start up سیستم از منوی Run از چه دستوری استفاده می کنیم؟

(۱) reg edit (۲) * ms config (۳) %temp% (۴) هیچ کدام

۱۹۷. برای اینکه اعداد در برنامه word فقط انگلیسی تایپ شوند (در حالیکه تنظیمات زبان در سیستم هم برای

فارسی، هم برای انگلیسی انجام شده است) کدام گزینه را انتخاب می کنید؟

(۱) tools→options→complex script→numeral→system

* (۲) tools→options→complex script→numeral→Arabic

(۳) tools→options→complex script→numeral→Hindi

(۴) tools→options→complex script→numeral→context

۱۹۸. برای وارد کردن شماره صفحه:

(۱) Insert→Header & footer (۲) format→Page numbers

* (۳) Insert→Page numbers (۴) Edit→Page numbers

۱۹۹. برای استفاده از کادر دور صفحه (بردارهای صفحه) کدام یک از موارد زیر صحیح است؟

(۱) Insert→Borders & shading→Borders

(۲) Insert→Borders & shading →Page Borders

(۳) Format→Borders & shading→Borders

* (۴) Format→Borders & shading→Page Borders

۲۰۰. کدام یک از انواع پارگراف نیست؟

Align Right (۴ * Hanging (۳ first Line (۲ None (۱

۲۰۱. تعداد سطر و ستون‌های برنامه Excel چند تا است؟

(۱ * ۶۵۵۳۶ و ۲۵۶ (۲ بی نهایت و ۳۰۰ (۳ ۳۰۰۰۰ و ۱۰۲۴ (۴ ۱۰۲۴ و ۲۰۴۸

۲۰۲. نام پیش فرض یک فایل Excel چیست؟

Excel 1 (۱ Book 1 (۲ * Test 1 (۳ doc 1 (۴

۲۰۳. با انتخاب کدام گزینه اندازه متن طوری تغییر می‌کند که حتماً در یک خانه جا شود؟

wrap text (۱ shrink to fit (۲ * Merge cells (۳ split cells (۴

۲۰۴. خروجی تابع روبرو چیست؟ (۳, ۴, "۳۴۷۸۹۱۰", = MID

(۱ * ۸۹۱ (۲ ۷۸۹۱ (۳ ۸۷ (۴ ۷۸

۲۰۵. به کمک کدام گزینه در پاورپوینت می‌توان در حالت نمایش Slide show کلیک راست را غیر فعال کرد؟

(۱ browsed by an individual windows (۲ * Full Screen brows at a kiosk

(۳ show without narration (۴ show without Animation

۲۰۶. نام پیش فرض فایل‌ها در پاورپوینت و پسوند آن‌ها به ترتیب عبارتند از:

PPT-work book (۱ PPS-PPT (۲

(۳ * PPT-presentation (۴ PPS-presentation

۲۰۷. هدف از گزینه Slide transition چیست؟

(۱ حرکت عناصر اسلاید (۲ حرکت پس زمینه اسلاید

(۳ جابه‌جایی بین اسلایدها (۴ * حرکت اتوماتیک تمامی اسلایدها در Slide show

۲۰۸. برای اینکه عناصر موجود در یک اسلاید بصورت اتوماتیک پشت سر هم نمایش داده شوند باید انتخاب شود.

(۱ * After previous (۲ with next (۳ with previous (۴ on click

۲۰۹. همه از انواع Relation ship بین جداول اکسس هستند بجز:

(۱ * یک به دو (۲ یک به چند (۳ چند به چند (۴ یک به یک

۲۱۰. کدام گزینه برای استخراج اطلاعات و کدام برای دریافت و نگهداری اطلاعات به کار می‌روند؟

(۱ Table-Report (۲ Query - Table (۳ * Table - Query (۴ Form - Query

۲۱۱. چگونه می‌توان مشخصات (Properties) یک عنصر را در فرم به کمک صفحه کلید مشاهده کرد؟

(۱) F10 (۲) F2 (۳) F3 (۴) * F4

۲۱۲. پسوند فایل‌های Access به صورت پیش فرض چیست؟

(۱) MDP (۲) DMB (۳) * MDB (۴) BDM

۲۱۳. کدام مورد یک برنامه مرورگر Web نیست؟

(۱) fire fox (۲) opera (۳) Netscape (۴) * firewall

۲۱۴. برای اینکه در زمان Disconnect بتوانیم صفحات سایت‌های اینترنتی را که قبلاً مشاهده نموده ایم، ببینیم

از کدام مورد استفاده می‌کنیم؟

(۱) فعال کردن History (۲) فعال کردن favorites
(۳) * فعال کردن Work offline (۴) هیچ کدام

۲۱۵. Encoding استاندارد در مرورگرهای Web کدام است؟

(۱) Arabic windows (۲) Unicode (UTF-8)
(۳) User Defined (۴) * هر سه مورد

۲۱۶. هنگامی که به اینترنت متصل نیستید، اصطلاحاً هستید.

(۱) Online (۲) outline (۳) * offline (۴) inline

۲۱۷. نرم افزاری که برای مشاهده صفحات وب استفاده می‌شود نامیده می‌شود.

(۱) Outlook Express (۲) * Internet Explorer
(۳) Browser (۴) MSN Explorer

۲۱۸. واژه WWW مخفف کدام عبارت است؟

(۱) World Wide WAN (۲) * World Wide Web
(۳) World Width Web (۴) World Width WAN

۲۱۹. کلید stop در نوار ابزار Internet Explorer به چه منظور تعبیه شده است؟

(۱) قطع ارتباط با اینترنت (۲) بستن پنجره Internet Explorer
(۳) بارگذاری مجدد صفحه فعلی (۴) * توقف دریافت اطلاعات از یک وب سایت

۲۲۰. در ارسال e-mail کادر to و subject به ترتیب باید حاوی چه چیزهایی باشد؟

- (۱) نام گیرنده و موضوع نامه
(۲) موضوع نامه و آدرس وب گیرنده
(۳) موضوع نامه و آدرس گیرنده
(۴) * آدرس e-mail گیرنده و موضوع نامه

۲۲۱. در نرم افزار Outlook Express فولدر Drafts چه کاربردی دارد؟

- (۱) محل نگهداری نامه‌های ارسال شده
(۲) محل نگهداری نامه‌های دریافتی
(۳) محل نگهداری نامه‌های آماده به ارسال
(۴) * محل نگهداری نامه‌های پیش نویس شده

۲۲۲. کدام گزینه یک واحد خروجی نیست؟

- (۱) Keyboard (۲) Scanner (۳) Mouse (۴) * همه موارد

۲۲۳. شبکه‌های کامپیوتری از نظر اندازه و قابلیت دسترسی به دو دسته و تقسیم می‌شوند.

- (۱) PSTN و ISDN (۲) * Lan و Wan (۳) عمومی و خصوصی (۴) PSTN و Wan

۲۲۴. مانیتورهای لامپ کاتدی به معروف هستند.

- (۱) RCL (۲) RTC (۳) * CRT (۴) LCD

۲۲۵. کدامیک از نرم افزارهای زیر یک سیستم عامل است؟

- (۱) Windows Media Player (۲) Windows Movie Maker
(۳) * Windows 98 (۴) Winamp

۲۲۶. کلید Forward در نوار ابزار پنجره‌های ویندوز چه کاربردی دارد؟

- * (۱) رفتن به جلو به اندازه یک سطح
(۲) رفتن به جلو به اندازه چند سطح
(۳) رفتن به آخرین سطحی که در آن بوده‌اید.
(۴) همه موارد

۲۲۷. مفهوم یک فایل چیست و آیا شکل ظاهری آیکون هر فایل بیانگر نوع آن است؟

- (۱) مجموعه اطلاعات مرتبط به هم می‌باشند - بلی.
(۲) محلی است برای نگهداری و دسته بندی اطلاعات - بلی
(۳) * مجموعه اطلاعات مرتبط به هم که دارای یک نام و پسوند هستند - بلی
(۴) مجموعه اطلاعات مرتبط به هم که تحت یک نام روی دیسک ذخیره می‌شوند - خیر

۲۲۸. در جستجوی یک فایل، کادر مشخص شده در تصویر، برای جستجوی چه نوع فایل هایی کاربرد دارد و

جستجو را بر اساس چه مشخصه ای انجام می دهد؟

All or part of the file name:

A word or phrase in the file:

Look in:

(۱) برای جستجوی هر نوع فایلی - بر اساس محتویات داخل فایل

* (۲) برای جستجوی فایل های متنی - بر اساس محتویات داخل فایل

(۳) برای جستجوی فایل های برنامه ای - بر اساس نام فایل ها

(۴) برای جستجوی فایل های متنی - بر اساس نام فایل ها

۲۲۹. در پنجره مشخصات فایل ها گزینه Accessed بیانگر چه نوع اطلاعاتی است؟

(۱) تاریخ و ساعت ایجاد آن

(۲) تاریخ و ساعت آخرین مرتبه باز شدن فایل

* (۳) تاریخ آخرین مرتبه باز شدن فایل

(۴) تاریخ باز و ذخیره شدن آن در برنامه Access

۲۳۰. در مرتب سازی پنجره ها گزینه Cascade Windows پنجره ها را به چه صورت مرتب می کند؟

(۲) به صورت عمودی

* (۱) به صورت آبشاری

(۴) به ترتیب باز شدن آن ها

(۳) به صورت افقی

۲۳۱. برای تغییر رنگ ظاهری ویندوز به رنگ نقره ای، از کدامیک از برگه های تصویر مقابل استفاده می کنید؟

Screen Saver (۲)

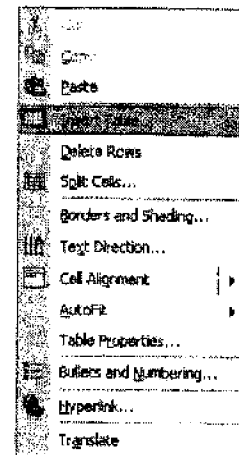
(۱) Desktop

Setting (۴)

* (۲) Appearance



۲۳۲. کدام یک از گزینه‌های منوی بازشده، برای ادغام ۲ یا چند خانه از جدول استفاده می‌شود؟



Cut (۱) Merge Cells (۲ * Split Cells (۳ Insert Table (۴

۲۳۳. اگر نام غیرمجاز به عنوان آرگومان تابع ارسال شود، کدام خطا ظاهر می‌شود؟

#Name (۱ #DIV / O (۲ #N/A! (۳ #Value! (۴ *

۲۳۴. در ایجاد متنی با ساختار روبرو از کدامین نوع نقاط توقف Tab استفاده شده است؟

Left (۱ ۳.۱۴ Right (۲ ۱۲۳.۲۶۵۹
Decimal (۳ ۱۲.۳۲۶۵۹۸۲ Center (۴ * ۳۲۶۵۹.۲۳۵۶۹

۲۳۵. کدامیک از موارد زیر در پرس و جوی (Query) جمع بندی کننده، برای محاسبه انحراف معیار به کار

می‌رود؟

Var (۱ Stder (۲ * Min (3 Sum (۴

۲۳۶. در فیلد Memo حداکثر چند کاراکتر را می‌توان ذخیره نمود؟

(۱ ۵۶۰ (۲ ۱۰۴۸ (۳ 2×10^{16} (۴ * ۶۵۵۳۶

۲۳۷. کدام عبارت صحیح نیست؟

- (۱) مینی کامپیوترها توانایی پردازش بالاتری نسبت به میکرو کامپیوترها دارند.
- (۲) Main Frame ها توانایی پردازش بالاتری نسبت به مینی کامپیوترها دارند.
- (۳ *) مینی کامپیوترها توانایی پردازش پایین تری نسبت به میکرو کامپیوترها دارند.
- (۴) Main Frame ها توانایی پردازش پایین تری نسبت به سوپر کامپیوترها دارند.

۲۳۸. فرمان SEND To چه کاربردی دارد و آیا می‌توان به زیر منوی آن مقصد دلخواه را اضافه نمود؟

(۱) کپی و جابجا کردن فایل ها و فولدرها — بلی

- (۲) جابه‌جا کردن فایل‌ها و فولدرها - بلی
- (۳) کپی کردن فایل‌ها و فولدرها - بلی
- (۴) * کپی کردن فایل‌ها و فولدرها - خیر

۲۳۹. در صورتی که بخواهید در مورد فناوری اطلاعات (Information Technology) و شاخه بازاریابی

(Marketing) در وب جستجو کنید، از کدام الگو استفاده می‌کنید؟

(۱) Information + Technology + Marketing

(۲) "Information Technology" Marketing

(۳) "Information + Technology" + Marketing

(۴) * "Information Technology" +Marketing

۲۴۰. در نرم افزار Outlook Express کلید Replay All چه کاربردی دارد؟

(۱) ارسال نامه فعلی عیناً به گیرندگان دیگر

(۲) پاسخ به فرستنده نامه

(۳) پاسخ به فرستنده نامه و گیرندگان دیگر نامه فعلی

(۴) * ارسال نامه به همه گیرندگان موجود در Address Book

۲۴۱. کلید stop در نوار ابزار Internet Explorer به چه منظور تعبیه شده است؟

(۲) بستن پنجره Internet Explorer

(۱) قطع ارتباط با اینترنت

(۴) * توقف دریافت اطلاعات از یک وب سایت

(۳) بارگذاری مجدد صفحه فعلی

۲۴۲. در ارسال E-mail کادر to و subject به ترتیب باید حاوی چه چیزهایی باشد؟

(۲) موضوع نامه و آدرس وب گیرنده

(۱) نام گیرنده و موضوع نامه

(۴) * آدرس E-mail گیرنده و موضوع نامه

(۳) موضوع نامه و آدرس گیرنده

۲۴۳. در نرم افزار Outlook Express فولدر Drafts چه کاربردی دارد؟

(۲) محل نگهداری نامه‌های دریافتی

(۱) محل نگهداری نامه‌های ارسال شده

(۴) * محل نگهداری نامه‌های پیش‌نویس شده

(۳) محل نگهداری نامه‌های آماده به ارسال

۲۴۴. شبکه‌های کامپیوتری از نظر اندازه و قابلیت دسترسی به ۲ دسته و تقسیم می‌شوند.

(۱) ISDN , PSTN (۲) * WAN , LAN (۳) عمومی و خصوصی (۴) PSTN , WAN

۲۴۵. کدامیک از نرم افزارهای زیر یک سیستم عامل است؟

- | | |
|--------------------------|-------------------------|
| Windows Media Player (۱) | Windows Movie Maker (۲) |
| Windows 98 (۳ * | Winamp (۴) |

۲۴۶. کلید Forward در نوار ابزار پنجره‌های ویندوز چه کاربردی دارد؟

- | | |
|---|-----------------------------------|
| (۱) * رفتن به جلو به اندازه یک سطح | (۲) رفتن به جلو به اندازه چند سطح |
| (۳) رفتن به آخرین سطحی که در آن بوده‌اید. | (۴) همه موارد |

۲۴۷. در پنجره مشخصات فایل‌ها گزینه Accessed بیانگر چه نوع اطلاعاتی است؟

- | | |
|--------------------------------------|---|
| (۱) تاریخ و ساعت ایجاد آن | (۲) تاریخ و ساعت آخرین مرتبه باز شدن فایل |
| (۳) * تاریخ آخرین مرتبه باز شدن فایل | (۴) تاریخ باز و ذخیره شدن آن در برنامه Access |

۲۴۸. در مرتب سازی پنجره‌ها گزینه Cascade Windows پنجره‌ها را به چه صورت مرتب می‌کند؟

- | | |
|----------------------|----------------------------|
| (۱) * به صورت آبشاری | (۲) به صورت عمودی |
| (۳) به صورت افقی | (۴) به ترتیب باز شدن آن‌ها |

۲۴۹. برای تغییر رنگ ظاهری ویندوز به رنگ نقره‌ای، از کدام یک از برگه‌های تصویر مقابل استفاده می‌کنید؟

Desktop screen saver appearance settings

- | | |
|------------------|-----------------|
| Screen Saver (۲) | Desktop (۱) |
| Setting (۴) | Appearance (۳ * |

۲۵۰. اگر یک نام غیرمجاز به عنوان آرگومان تابع ارسال شود، کدام خطا ظاهر می‌شود؟

- | | | | |
|-----------|--------------|-----------|---------------|
| (۱) #Name | (۲) #DIV / O | (۳) #N/A! | (۴) * #Value! |
|-----------|--------------|-----------|---------------|

۲۵۱. کدام یک از موارد زیر در پرس و جوی (Query) جمع‌بندی کننده، برای محاسبه انحراف از معیار به کار

می‌رود

- | | | | |
|---------|------------|---------|---------|
| Var (۱) | Stder (۲ * | Min (۳) | Sum (۴) |
|---------|------------|---------|---------|

۲۵۲. در فیلد Memo حداکثر چند کاراکتر را می‌توان ذخیره نمود؟

- | | | | |
|---------|----------|---------------------|-------------|
| (۱) ۲۵۵ | (۲) ۱۰۲۴ | (۳) 2×10^8 | (۴) * ۶۵۵۳۶ |
|---------|----------|---------------------|-------------|

۲۵۳. کدام عبارت صحیح نیست؟

- | |
|--|
| (۱) مینی کامپیوترها توانایی پردازش بالاتری نسبت به میکرو کامپیوترها دارند. |
| (۲) Main Frame ها توانایی پردازش بالاتری نسبت به مینی کامپیوترها دارند. |

* (۳) مینی کامپیوترها توانایی پردازش پایین تری نسبت به میکرو کامپیوترها دارند.

(۴) Main Frame ها توانایی پردازش پایین تری نسبت به سوپر کامپیوترها دارند.

۲۵۴. فرمان Send To چه کاربردی دارد و آیا می توان به زیر منوی آن مقصد دلخواه را اضافه نمود؟

(۱) کپی و جابجا کردن فایل ها و فولدرها - بلی

(۲) جابجا کردن فایل ها و فولدرها - بلی

(۳) کپی کردن فایل ها و فولدرها - بلی

* (۴) کپی کردن فایل ها و فولدرها - خیر

۲۵۵. در نرم افزار Outlook Express کلید Reply All چه کاربردی دارد؟

(۱) ارسال نامه فعلی عیناً به گیرندگان دیگر

(۲) پاسخ به فرستنده نامه

(۳) پاسخ به فرستنده نامه و گیرندگان دیگر نامه فعلی

* (۴) ارسال نامه به همه گیرندگان موجود در Address Book

پاسخنامه

گزینه صحیح	شماره سؤال
۱	۶۵
۴	۶۶
۱	۶۷
۳	۶۸
۲	۶۹
۲	۷۰
۱	۷۱
۴	۷۲
۱	۷۳
۲	۷۴
۱	۷۵
۲	۷۶
۲	۷۷
۴	۷۸
۳	۷۹
۱	۸۰
۳	۸۱
۴	۸۲
۳	۸۳
۲	۸۴
۴	۸۵
۲	۸۶
۴	۸۷
۲	۸۸
۳	۸۹
۲	۹۰
۳	۹۱
۴	۹۲
۳	۹۳
۱	۹۴
۴	۹۵
۱	۹۶

گزینه صحیح	شماره سؤال
۲	۳۳
۲	۳۴
۱	۳۵
۴	۳۶
۱	۳۷
۴	۳۸
۴	۳۹
۴	۴۰
۱	۴۱
۱	۴۲
۱	۴۳
۳	۴۴
۳	۴۵
۱	۴۶
۳	۴۷
۴	۴۸
۳	۴۹
۲	۵۰
۴	۵۱
۲	۵۲
۱	۵۳
۴	۵۴
۴	۵۵
۲	۵۶
۲	۵۷
۲	۵۸
۲	۵۹
۳	۶۰
۳	۶۱
۳	۶۲
۴	۶۳
۳	۶۴

گزینه صحیح	شماره سؤال
۳	۱
۲	۲
۲	۳
۳	۴
۲	۵
۳	۶
۴	۷
۴	۸
۳	۹
۱	۱۰
۴	۱۱
۲	۱۲
۲	۱۳
۲	۱۴
۱	۱۵
۳	۱۶
۲	۱۷
۲	۱۸
۴	۱۹
۴	۲۰
۲	۲۱
۴	۲۲
۴	۲۳
۲	۲۴
۲	۲۵
۳	۲۶
۲	۲۷
۲	۲۸
۴	۲۹
۲	۳۰
۱	۳۱
۳	۳۲

شماره سؤال	گزینه صحیح
۱۶۵	۱
۱۶۶	۳
۱۶۷	۱
۱۶۸	۴
۱۶۹	۲
۱۷۰	۴
۱۷۱	۴
۱۷۲	۳
۱۷۳	۲
۱۷۴	۴
۱۷۵	۱
۱۷۶	۴
۱۷۷	۱
۱۷۸	۱
۱۷۹	۳
۱۸۰	۳
۱۸۱	۲
۱۸۲	۱
۱۸۳	۱
۱۸۴	۲
۱۸۵	۱
۱۸۶	۴
۱۸۷	۴
۱۸۸	۴
۱۸۹	۴
۱۹۰	۴
۱۹۱	۴
۱۹۲	۱
۱۹۳	۴
۱۹۴	۴
۱۹۵	۴
۱۹۶	۲
۱۹۷	۲
۱۹۸	۳

شماره سؤال	گزینه صحیح
۱۳۱	۳
۱۳۲	۲
۱۳۳	۴
۱۳۴	۳
۱۳۵	۴
۱۳۶	۴
۱۳۷	۲
۱۳۸	۳
۱۳۹	۲
۱۴۰	۴
۱۴۱	۱
۱۴۲	۲
۱۴۳	۱
۱۴۴	۴
۱۴۵	۴
۱۴۶	۴
۱۴۷	۳
۱۴۸	۱
۱۴۹	۱
۱۵۰	۱
۱۵۱	۳
۱۵۲	۴
۱۵۳	۱
۱۵۴	۲
۱۵۵	۳
۱۵۶	۱
۱۵۷	۱
۱۵۸	۳
۱۵۹	۴
۱۶۰	۴ و ۲
۱۶۱	۲
۱۶۲	۴
۱۶۳	۲
۱۶۴	۳

شماره سؤال	گزینه صحیح
۹۷	۴
۹۸	۱
۹۹	۳
۱۰۰	۲
۱۰۱	۳
۱۰۲	۴
۱۰۳	۱
۱۰۴	۳
۱۰۵	۲
۱۰۶	۱
۱۰۷	۳
۱۰۸	۲
۱۰۹	۱
۱۱۰	۲
۱۱۱	۳
۱۱۲	۴
۱۱۳	۴
۱۱۴	۳
۱۱۵	۴
۱۱۶	۴
۱۱۷	۲
۱۱۸	۲
۱۱۹	۲
۱۲۰	۱
۱۲۱	۱
۱۲۲	۲
۱۲۳	۳
۱۲۴	۲
۱۲۵	۱
۱۲۶	۳
۱۲۷	۲
۱۲۸	۱
۱۲۹	۴
۱۳۰	۳

شماره سؤال	گزینه صحیح
۲۳۳	۴
۲۳۴	۴
۲۳۵	۲
۲۳۶	۴
۲۳۷	۳
۲۳۸	۴
۲۳۹	۴
۲۴۰	۴
۲۴۱	۴
۲۴۲	۴
۲۴۳	۴
۲۴۴	۲
۲۴۵	۳
۲۴۶	۱
۲۴۷	۳
۲۴۸	۱
۲۴۹	۳
۲۵۰	۴
۲۵۱	۲
۲۵۲	۴
۲۵۳	۳
۲۵۴	۴
۲۵۵	۴

شماره سؤال	گزینه صحیح
۱۹۹	۴
۲۰۰	۴
۲۰۱	۱
۲۰۲	۲
۲۰۳	۲
۲۰۴	۱
۲۰۵	۲
۲۰۶	۳
۲۰۷	۴
۲۰۸	۱
۲۰۹	۱
۲۱۰	۳
۲۱۱	۴
۲۱۲	۳
۲۱۳	۴
۲۱۴	۳
۲۱۵	۴
۲۱۶	۳
۲۱۷	۲
۲۱۸	۲
۲۱۹	۴
۲۲۰	۴
۲۲۱	۴
۲۲۲	۴
۲۲۳	۲
۲۲۴	۳
۲۲۵	۳
۲۲۶	۱
۲۲۷	۳
۲۲۸	۲
۲۲۹	۳
۲۳۰	۱
۲۳۱	۳
۲۳۲	۲